

# **Linux Home Server 应用方案**

## **备份及同步windows数据**

北京盛讯美恒科技发展有限公司

[www.linuxce.cn](http://www.linuxce.cn)

# 目录

关于 LINUX HOME SERVER.....	- 1 -
适用范围.....	- 1 -
准备.....	- 1 -
第一步：创建密钥.....	- 1 -
第二步：同步本地文件到服务器.....	- 7 -
第三步：设置定期同步更新.....	- 19 -

## 关于 Linux Home Server

北京盛讯美恒科技是一家专注 Linux 系统定制和消费电子产品设计的科技创新公司，定位于把特定用途软件与硬件结合起来。其核心产品 Linux Home Server (著作权登记号 2009SR023271) 是一款专门为家庭和 SOHO/SMB 设计的高性价比的 iSCSI 存储操作系统，混合 iSCSI 和 NAS 服务，并针对中国特色增加了读写分离及还原功能。Linux Home Server 已经授权给服务器厂商和系统集成商使用。

LHS-200/600/800 系列家庭存储服务器是为宽带家庭用户以及缺乏专业 IT 人员的 SOHO/SMB 用户准备大容量网络存储,满足音乐,视频等海量内容的存储和分享。

StorageReady 和 StorageReady Pro 是为服务器和系统集成商准备的网络存储设备，预装了高度优化的系统，提供一站式解决方案。

### 适用范围

使用环境：网吧、酒店客房、小型办公环境；

适用产品：LHS-600/800、PC+StorageReady 存储卡；

适用读者：系统管理员、网吧管理员。

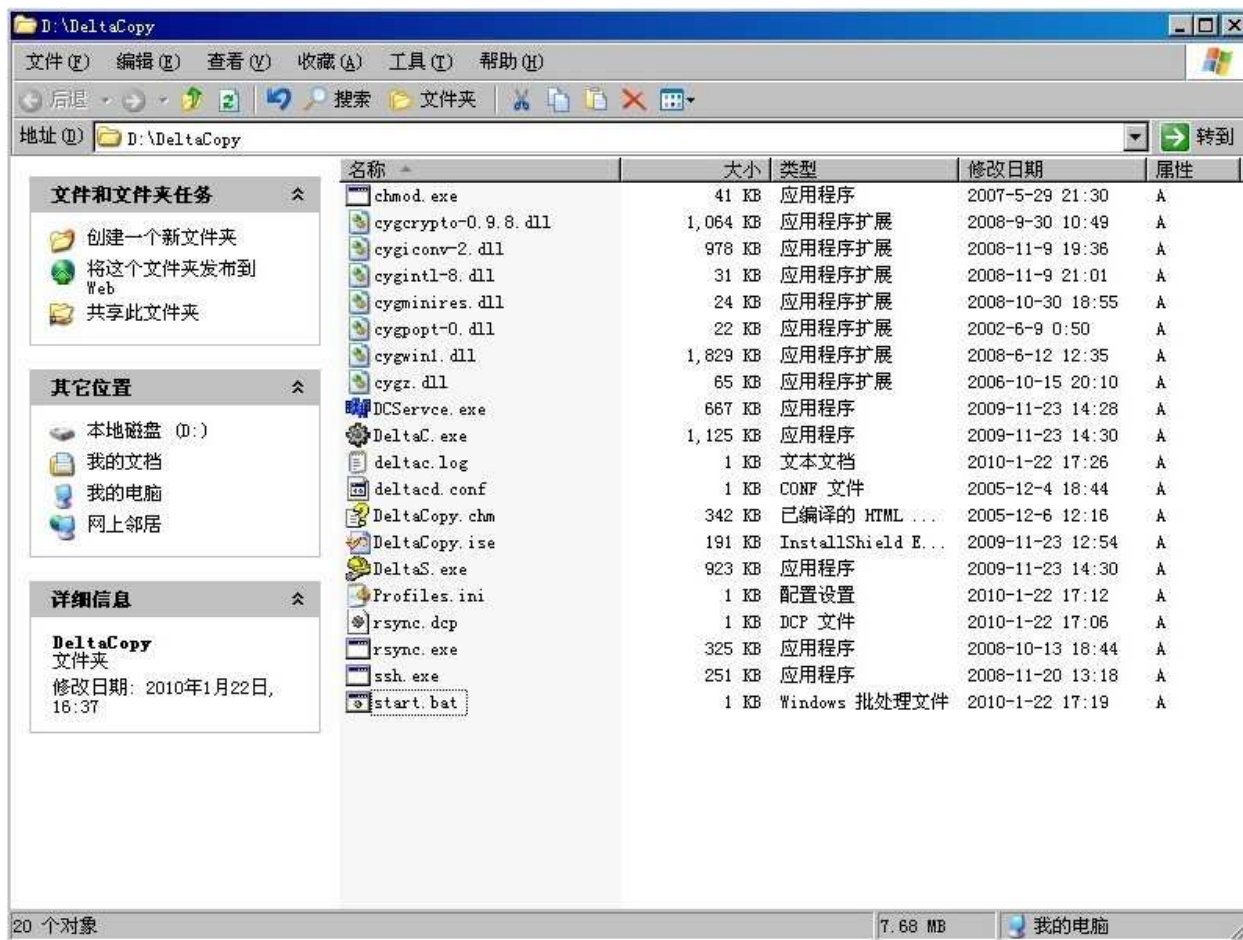
### 准备

硬件：一台服务器；

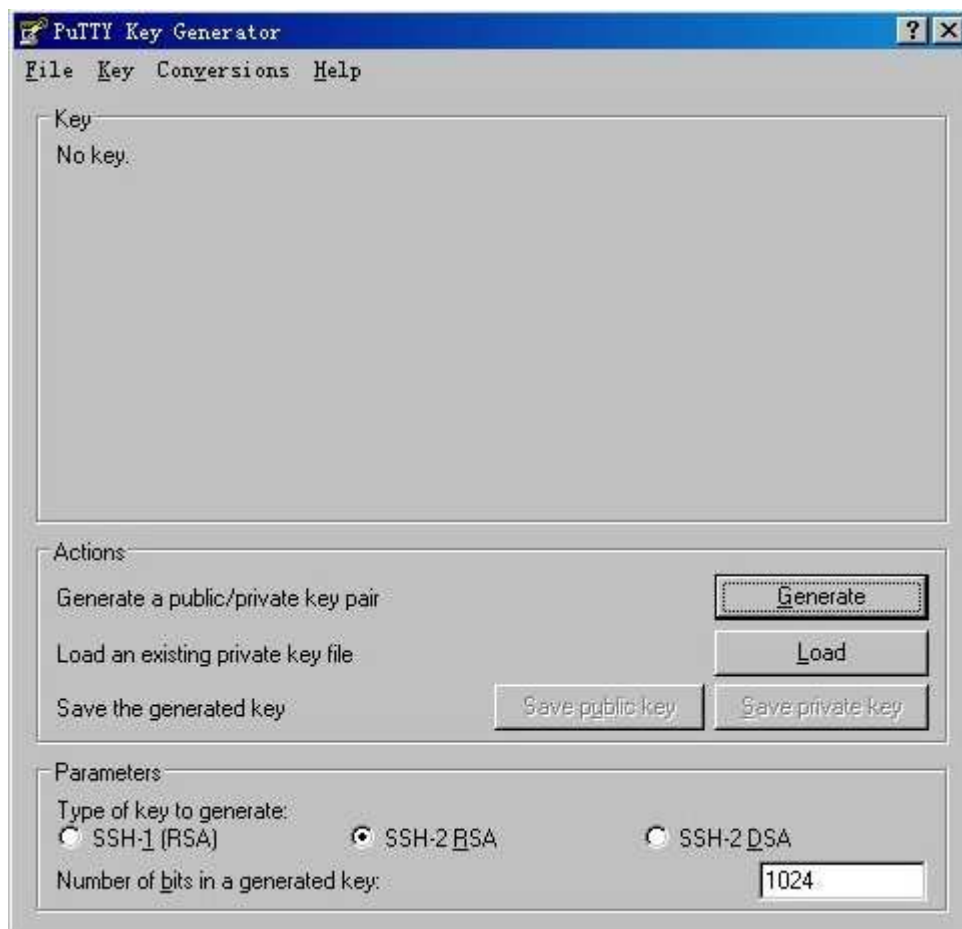
软件：PuTTY 和 DeltaCopy。

### 第一步：创建密钥

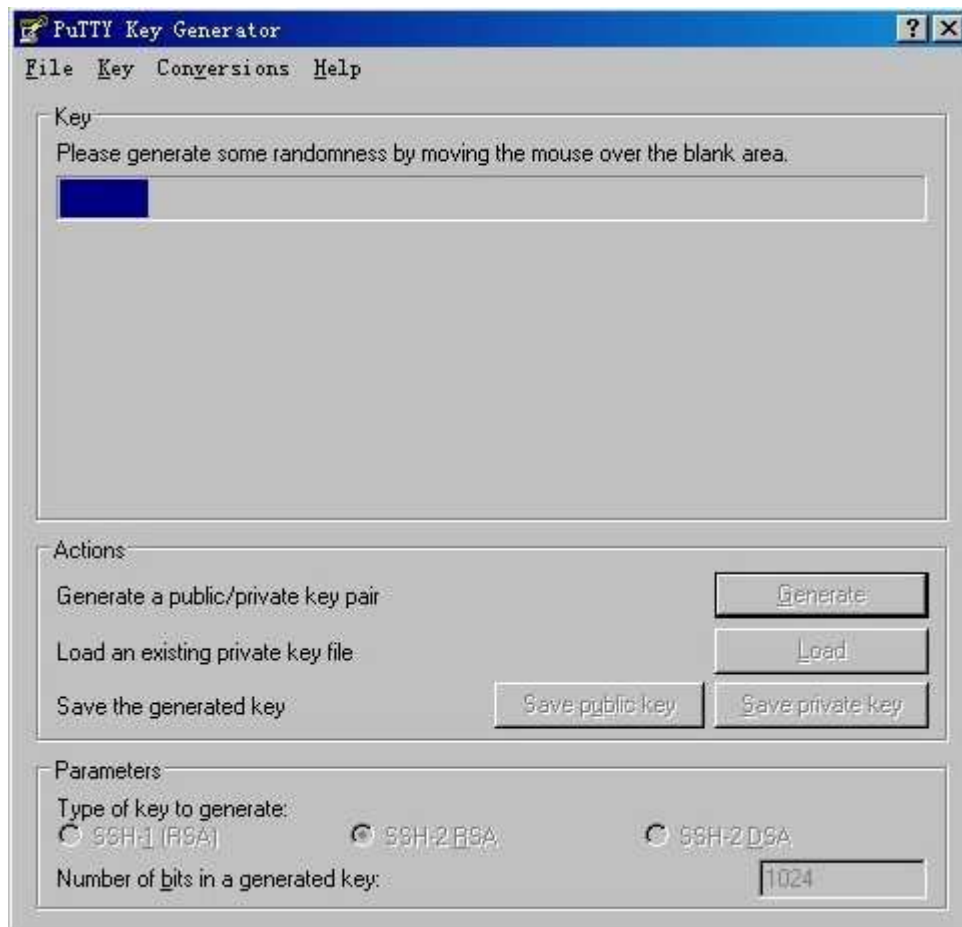
为了在 Windows 环境使用 rsync，我们需要去下载 PuTTY 和 DeltaCopy 这两个工具，这是 rsync for windows 的版本。下载安装完成之后，在 DeltaCopy 目录结构下创建一个批处理文件，方法：新建一个文本文件，输入：start，然后保存，将文件名改改为“start.bat”。目录结构如下图所示：



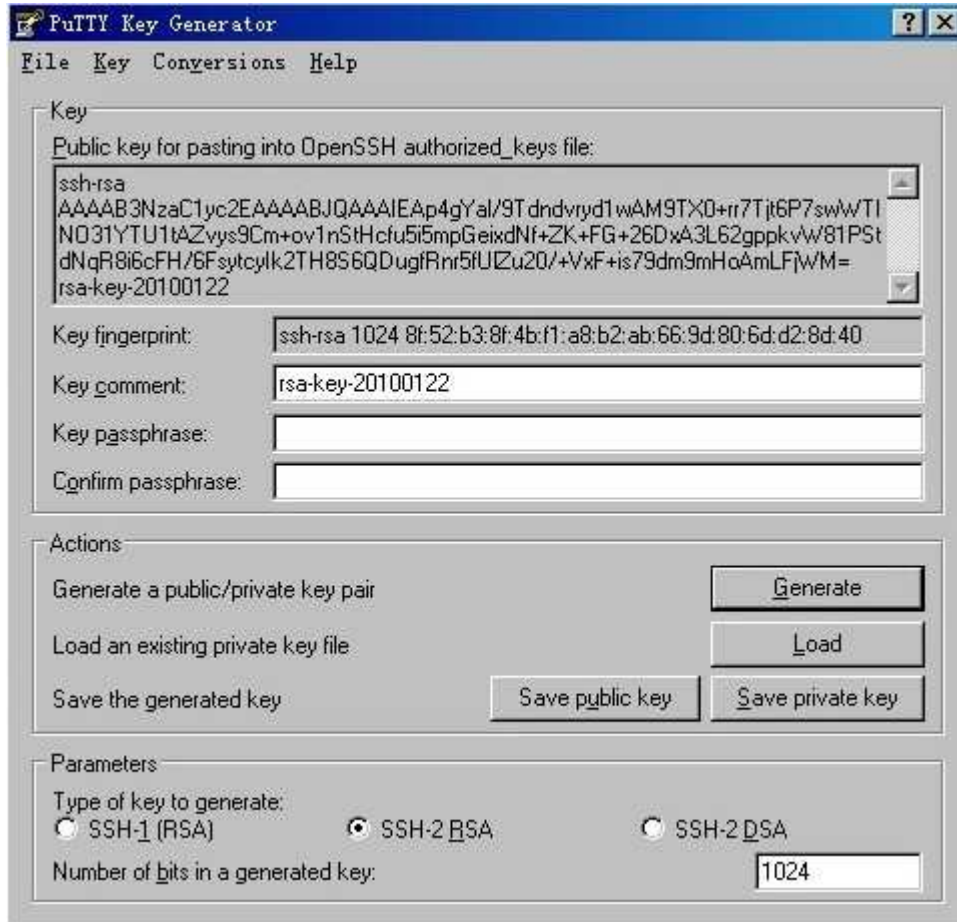
打开 PuTTYgen ， 打开方法：【开始】 - 【所有程序】 - 【PuTTY】 - 【PuTTYgen】， 如下图所示。



点击 **【Generate】** 按钮，然后迅速将鼠标箭头移到 Key 的方框内，晃动鼠标箭头，生成密钥。如下图所示。



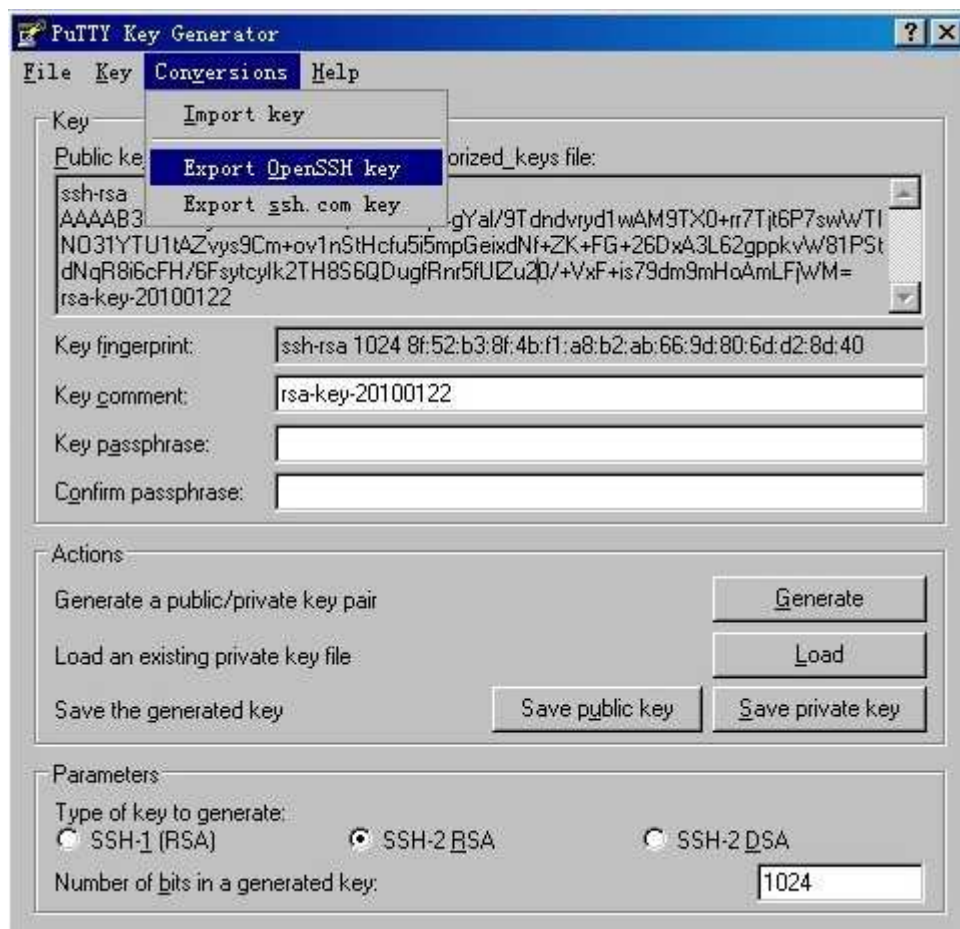
稍等几秒钟即可生成。如下图所示



将文本框内的代码全部选中复制，然后粘贴到添加密钥栏目下的文本框内，然后点击保存按钮，如下图所示



然后回到 PuTTYgen，导出密钥，点击 Conversions 下的 Export OpenSSH key。

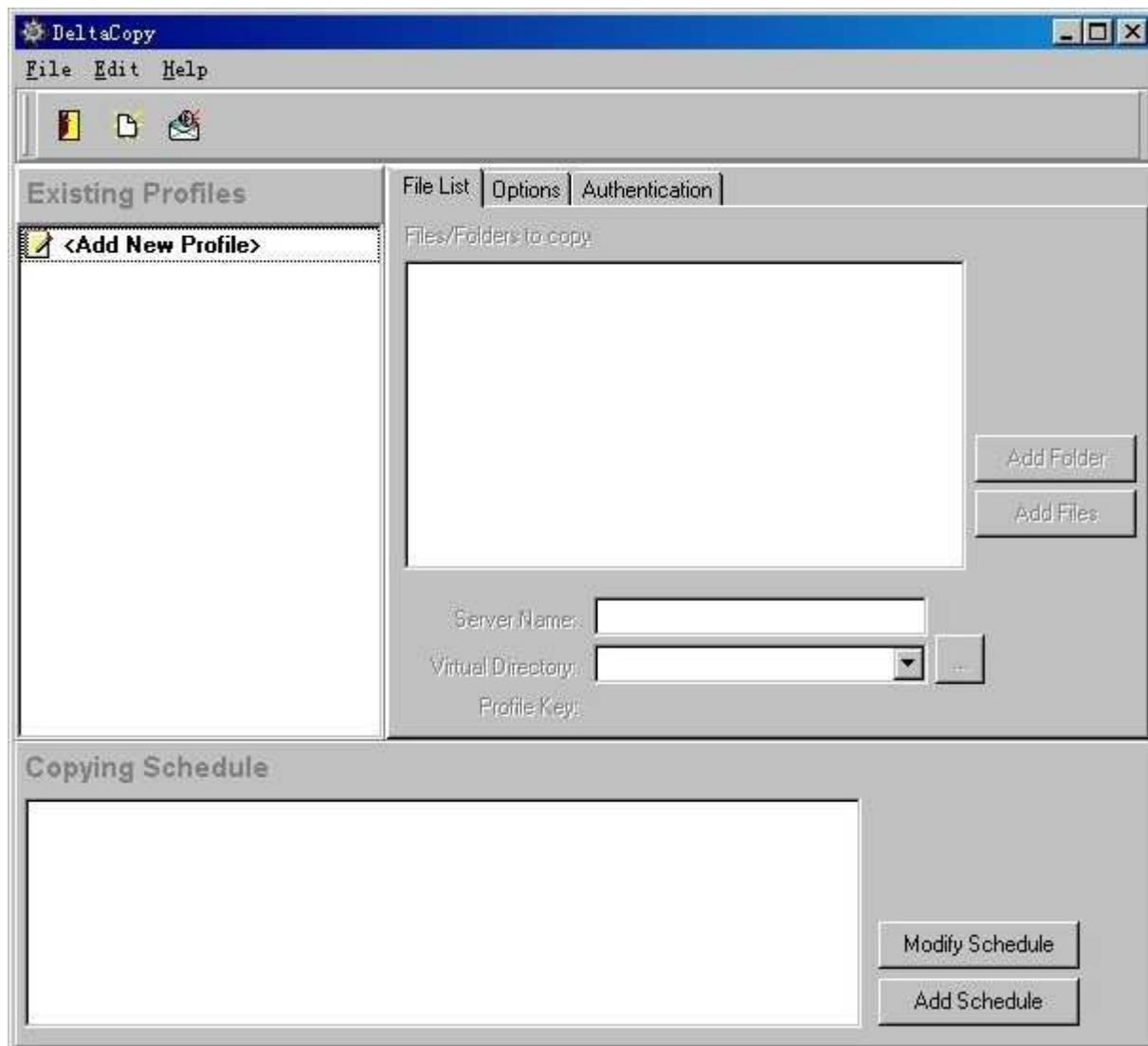


然后会出现如下图所示界面，选择保存目录，这个很重要，一定要保存到 DeltaCopy 目录下。保存的文件名必须是 “id\_rsa”。如下图

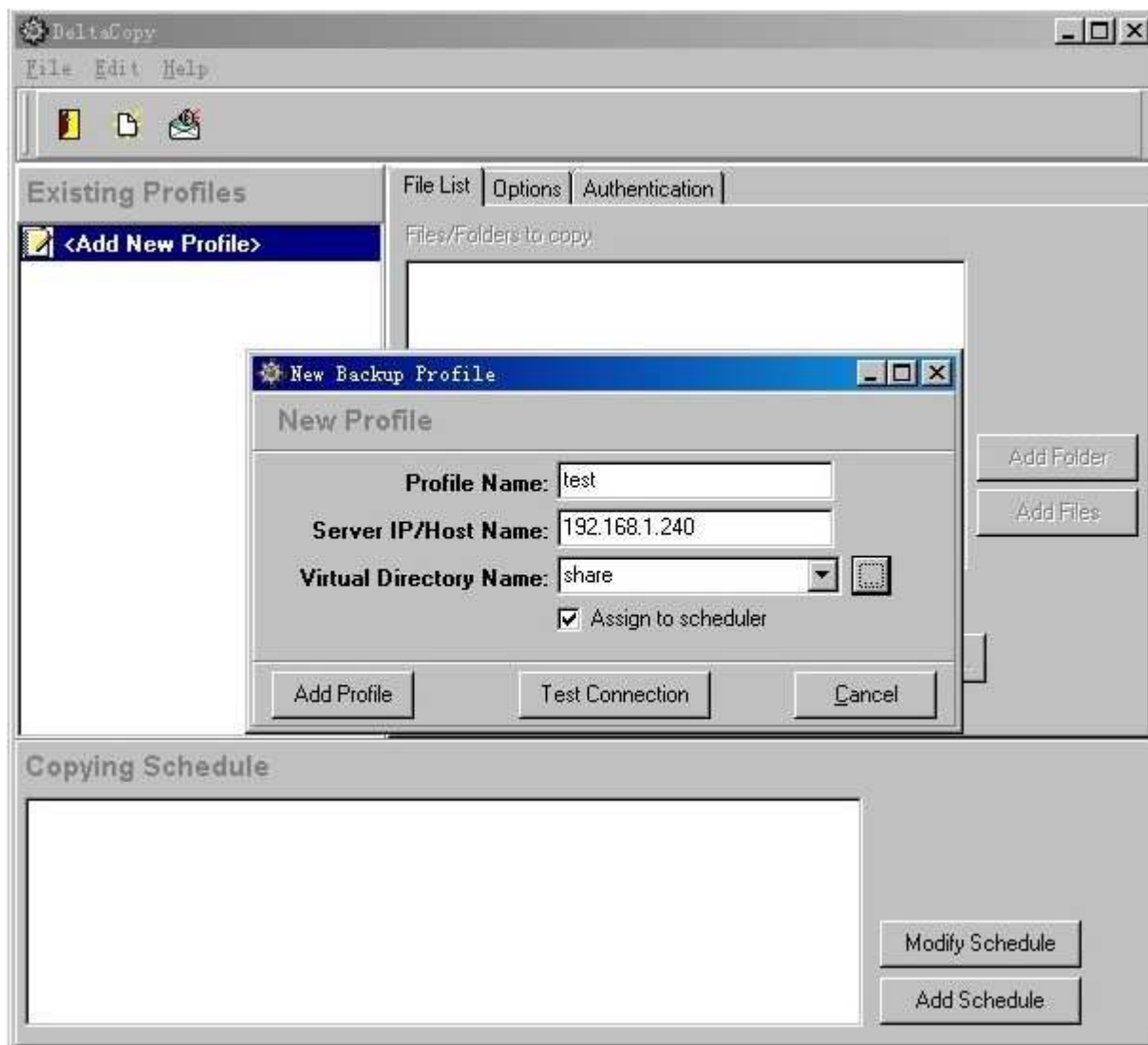


## 第二步：同步本地文件到服务器

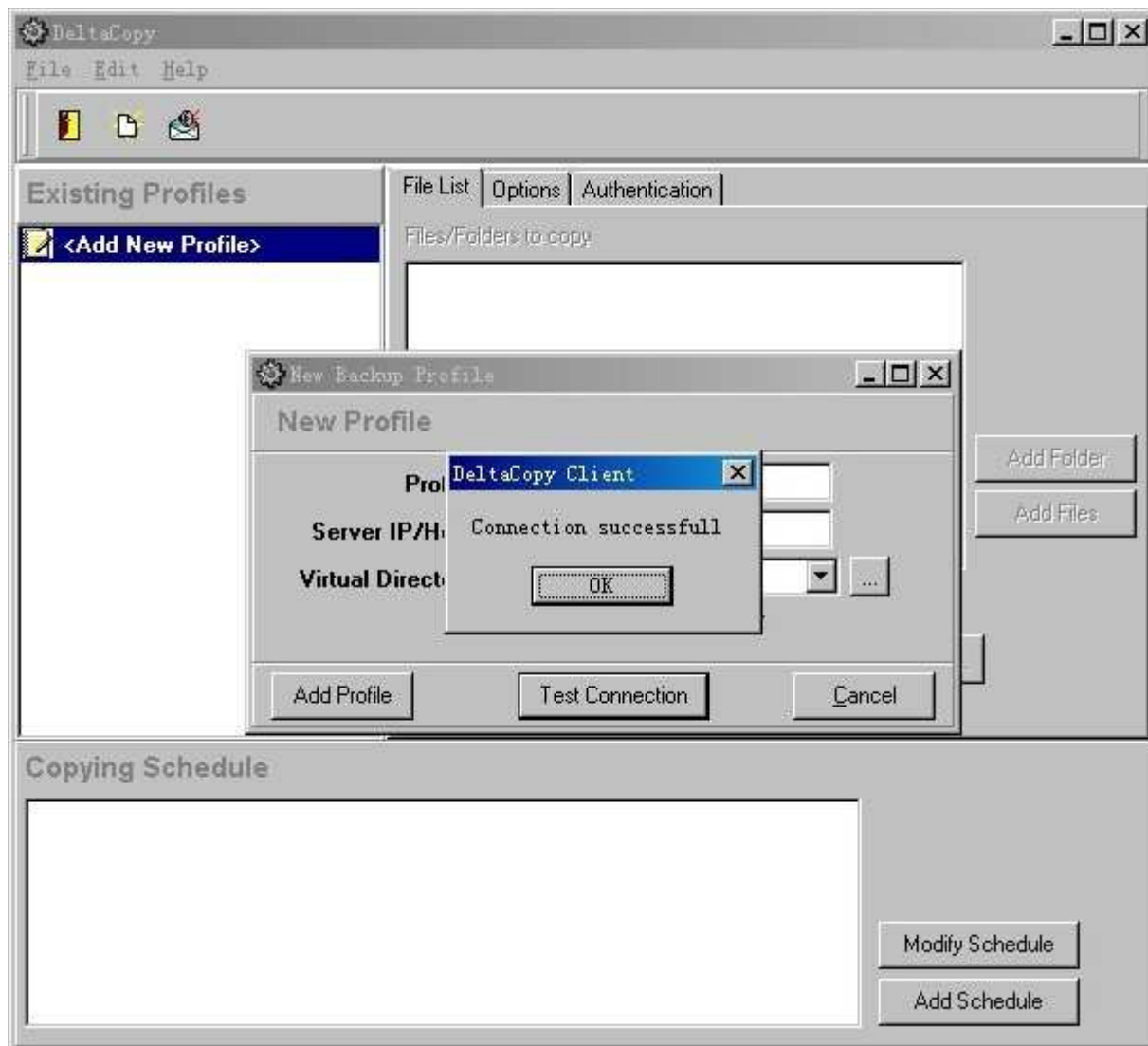
打开 DeltaCopy，打开方法：**【开始】 - 【所有程序】 - 【DeltaCopy】 - 【DeltaCopy Client】**，如下图所示



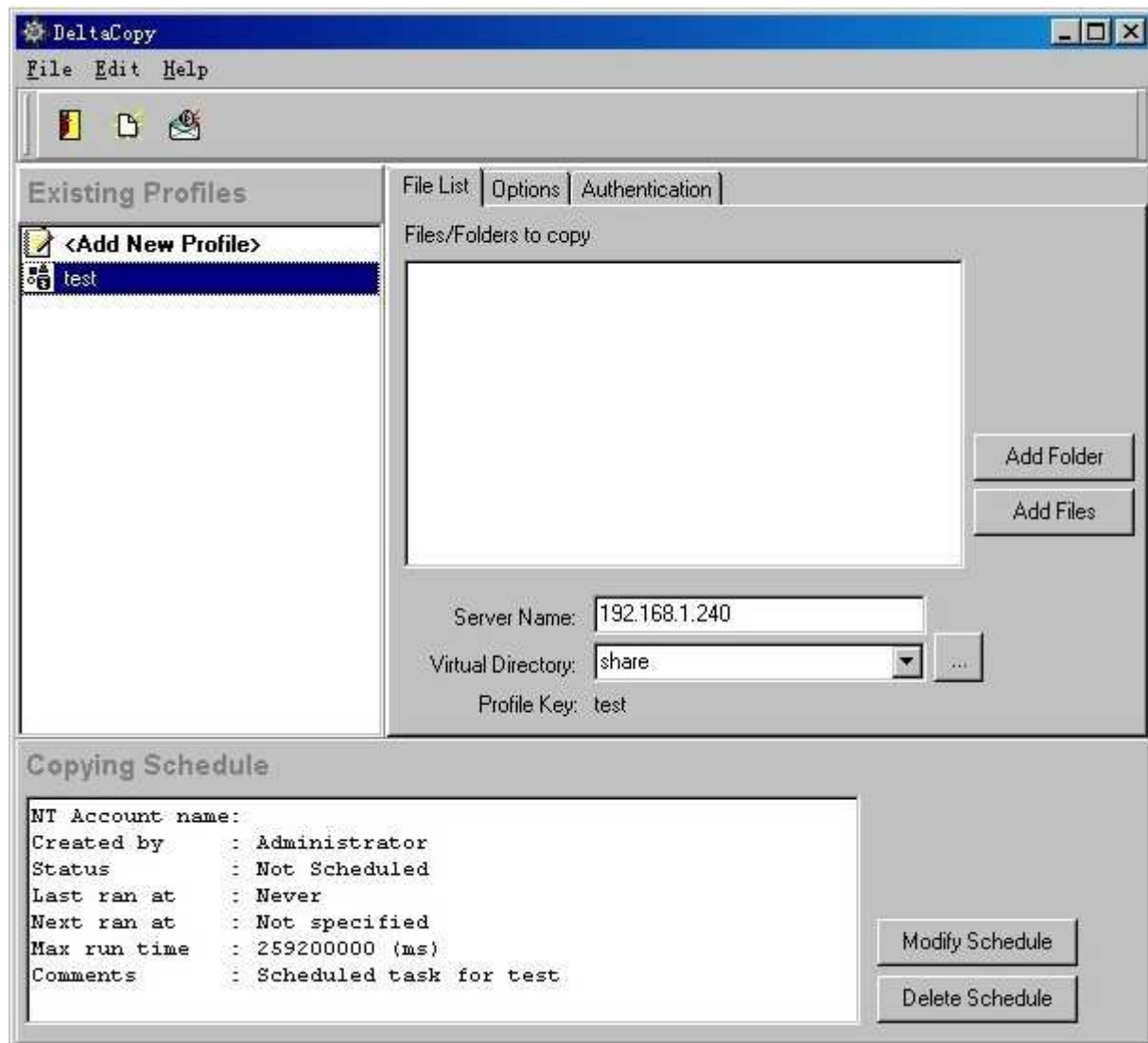
双击<Add New Profile>, 出现如下图所示界面,



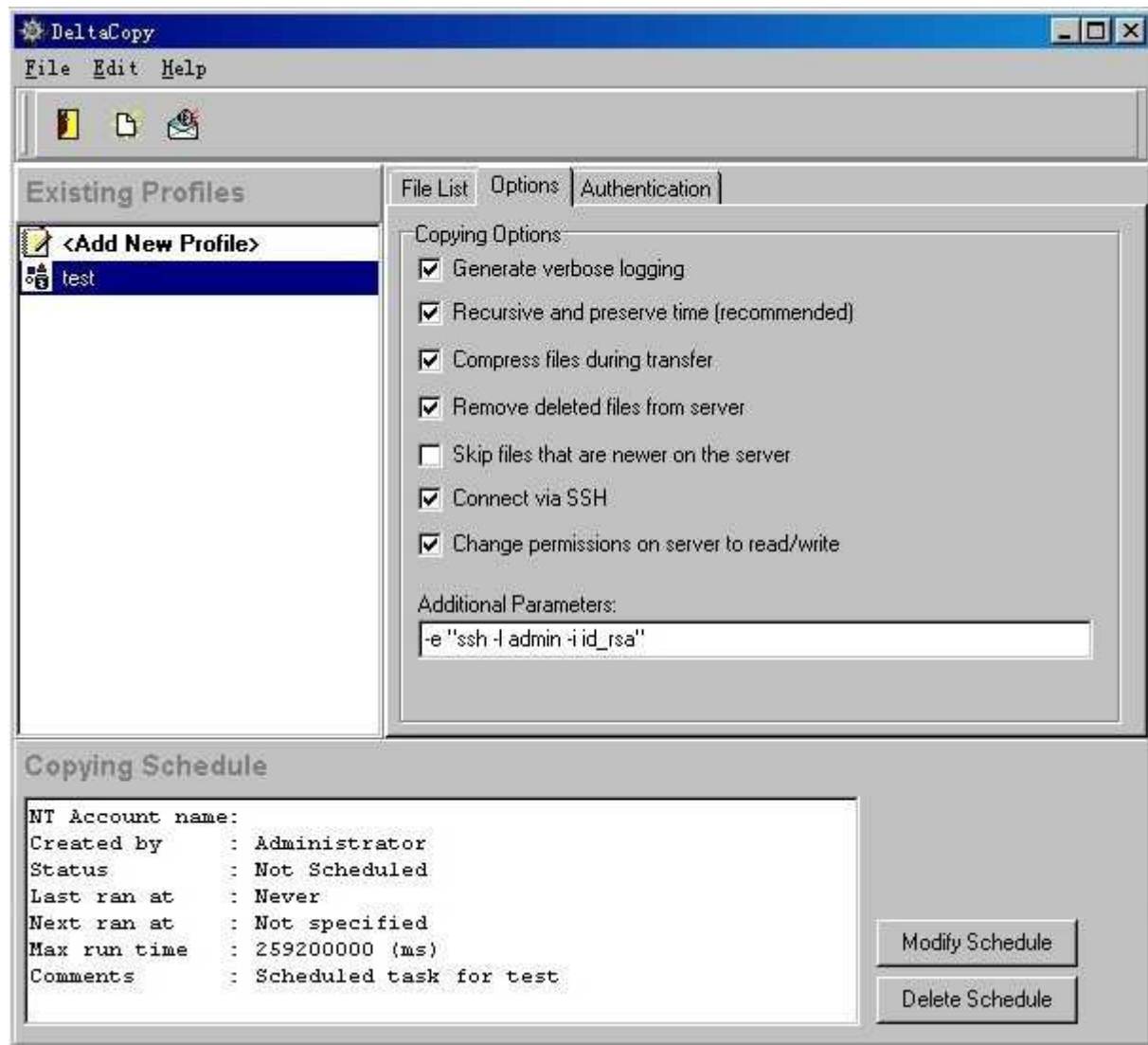
Profile Name 可随意填写一个字符串作为配置文件名，Server IP/Host Name，填写家庭服务器的 IP 地址，Virtual Directory Name：点击下拉列表后边的方框按钮，即可自动找到共享文件夹的名称。然后点击【Test Connection】测试是否连接成功，如下图。



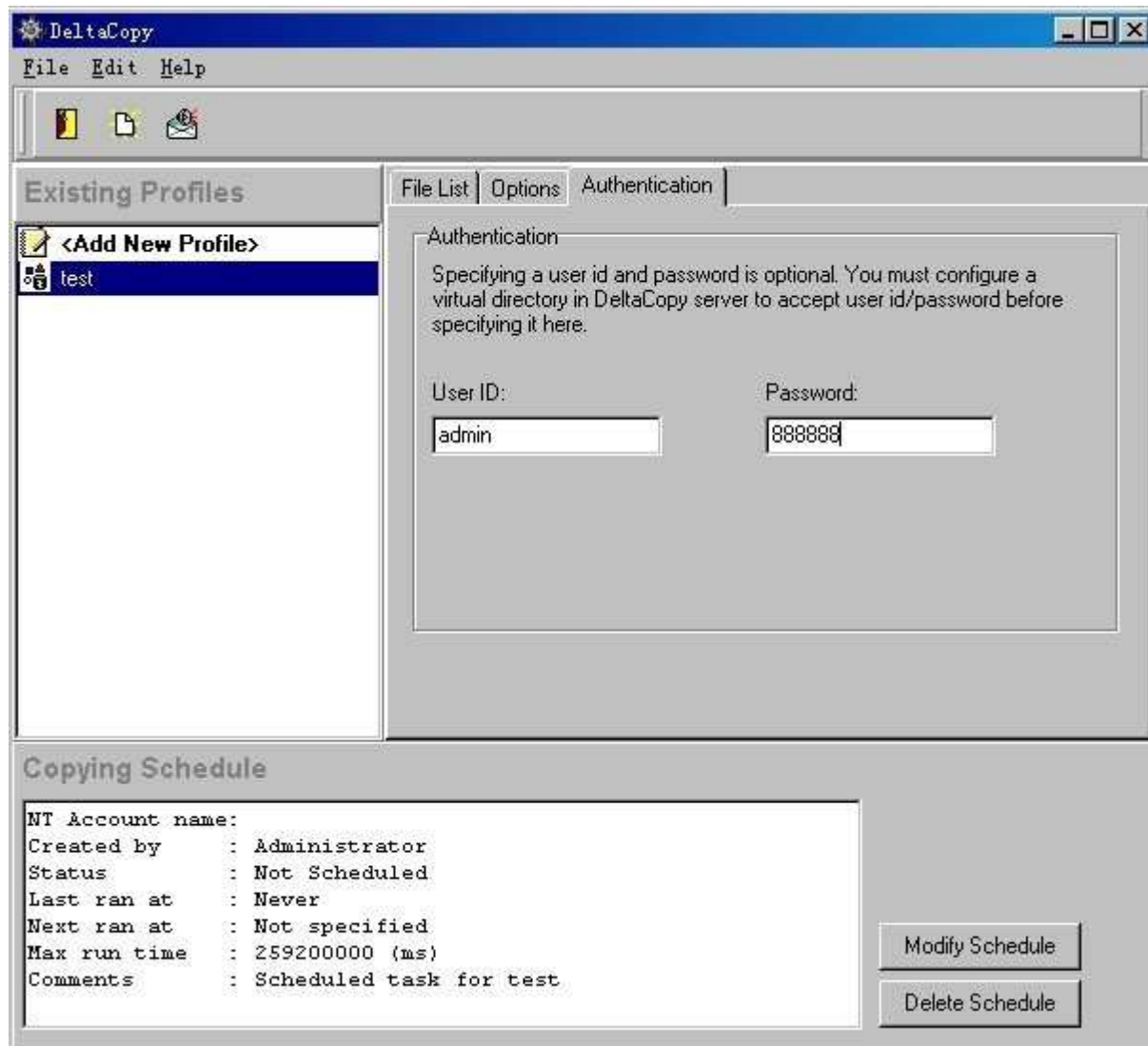
如上图所示表示连接成功，然后点击 Add Profile ，如下图所示。



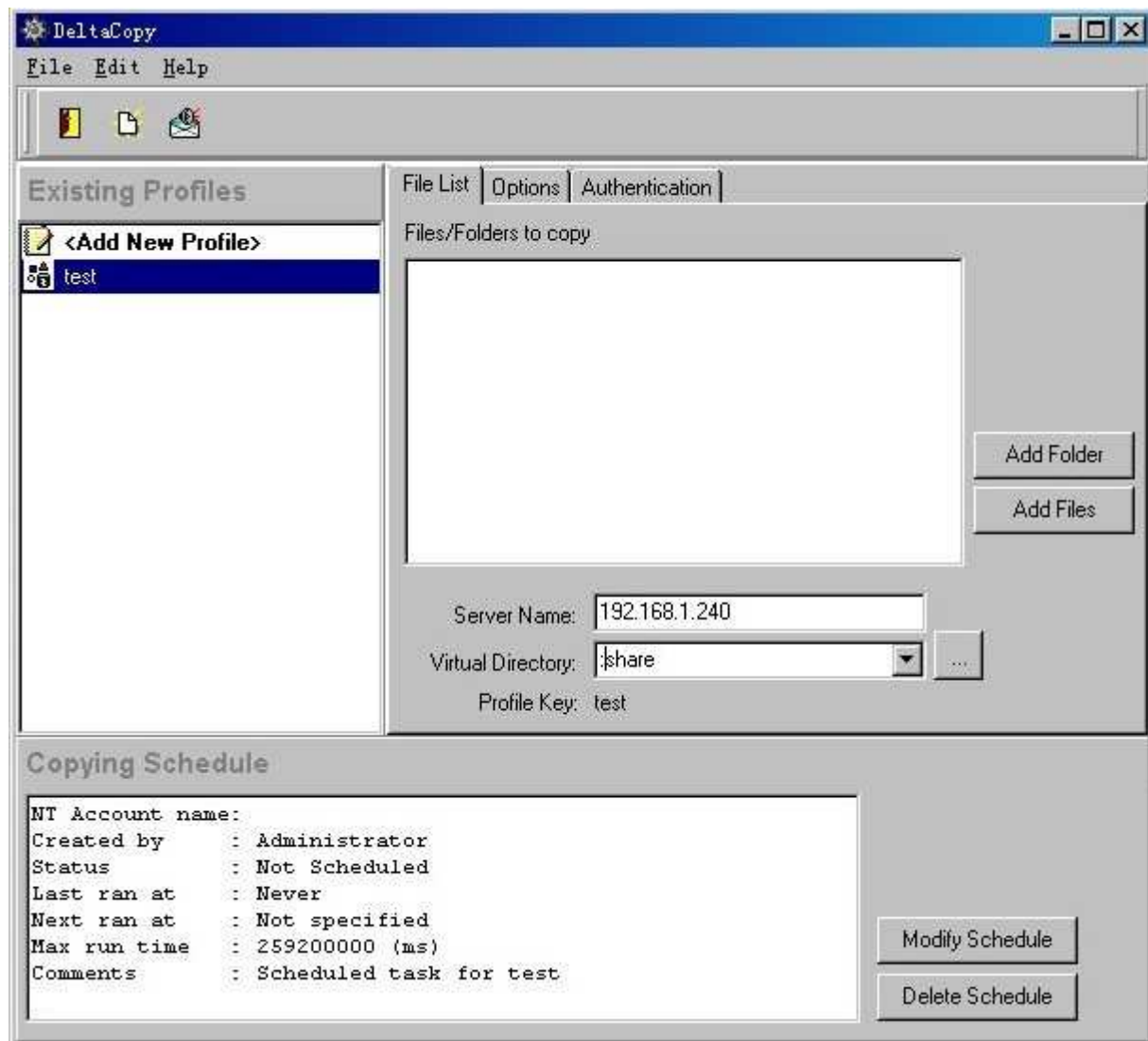
点击 Options，勾选 Connect via SSH，Additional Parameters: 输入命令【-e "ssh -l admin -i id\_rsa"】，如下图所示



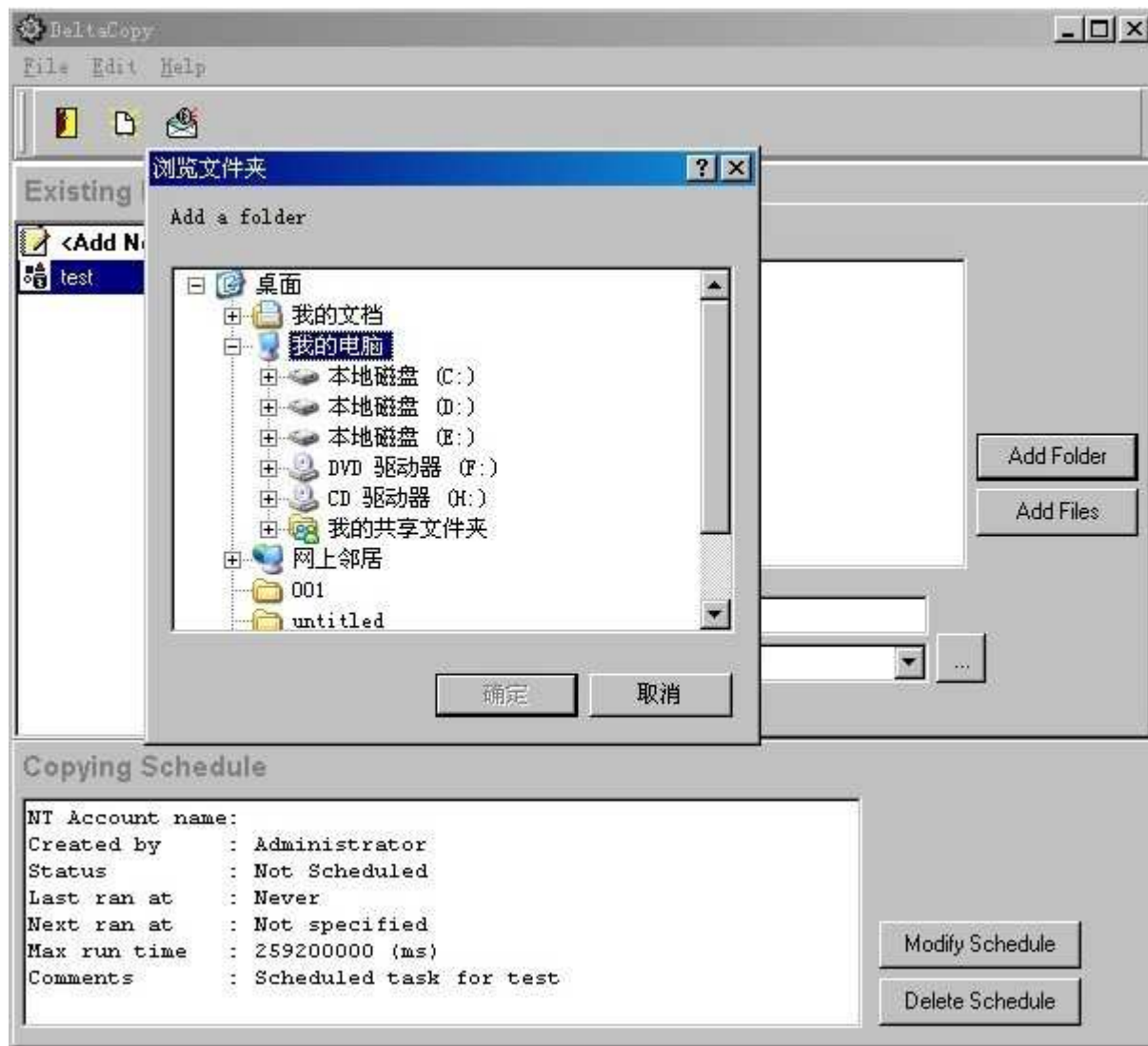
点击 Authentication，在 User ID: 输入登录家庭服务器的用户名，Password: 输入登录家庭服务器的密码。如下图，



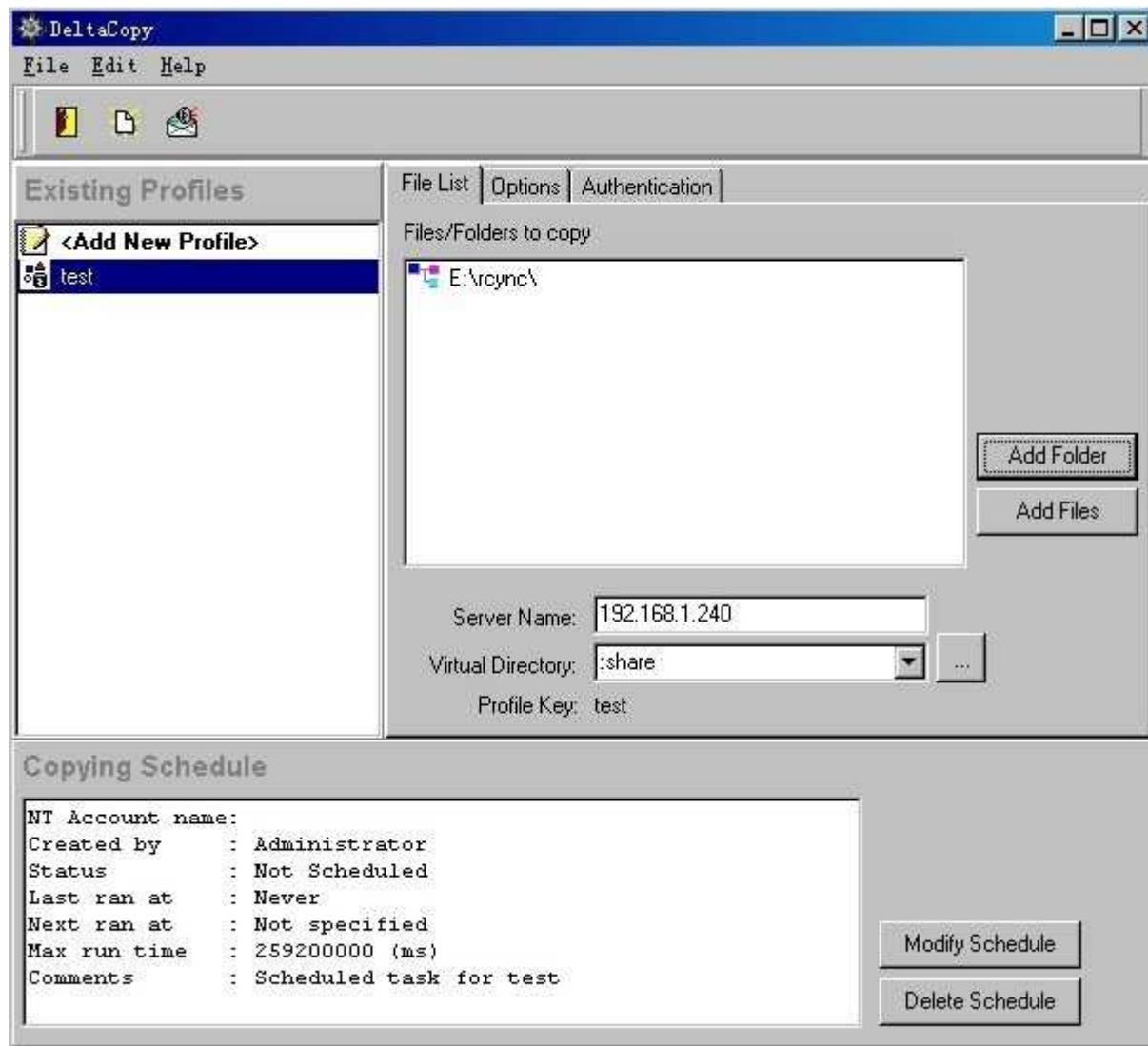
回到 File List 界面，在 Virtual Directory: 的虚拟目录前面输入冒号【:】，如下图所示



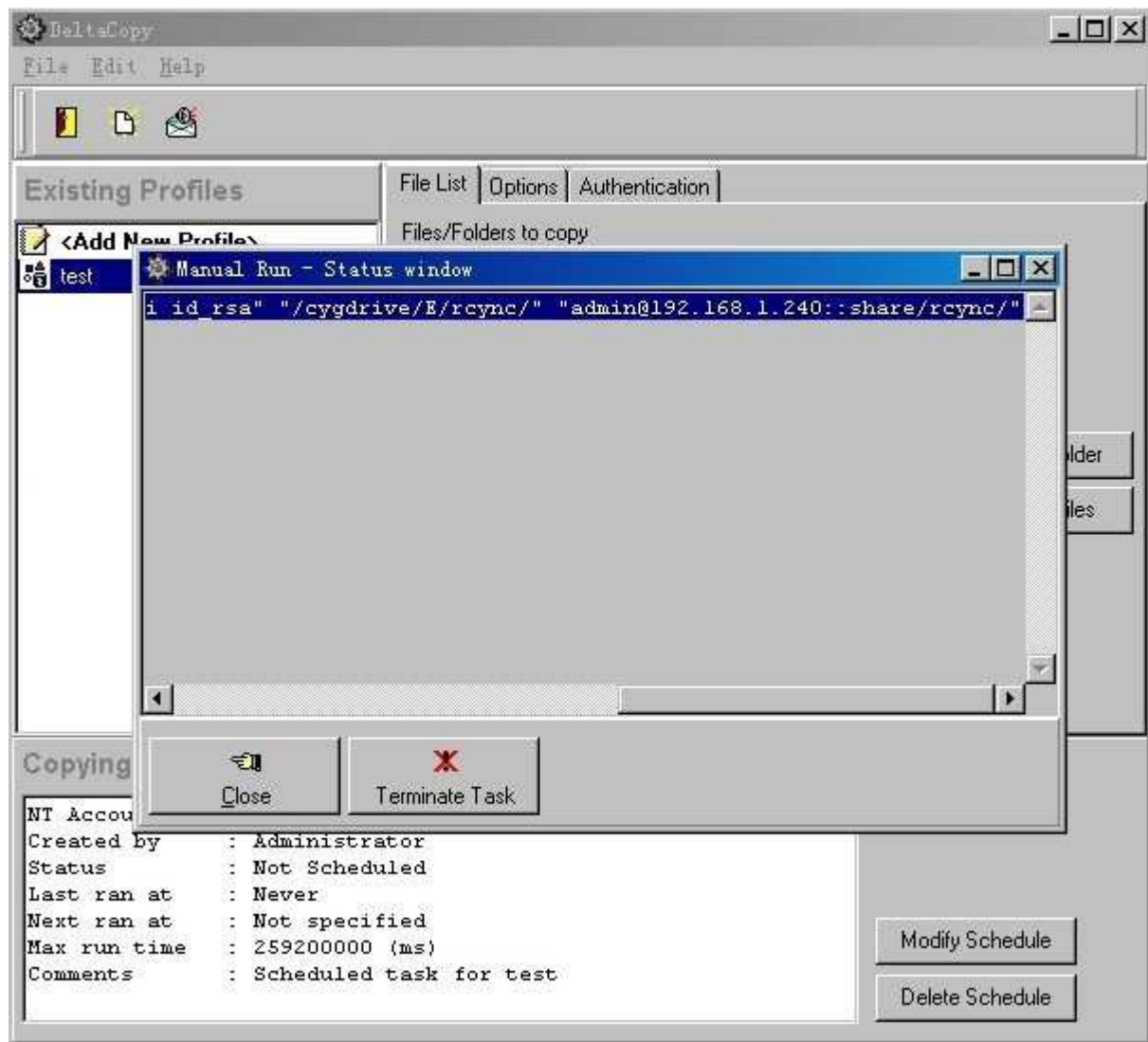
开始添加需要同步到服务器上的文件，点击Add Folder ，出现如下图所示界面，选择需要同步到服务器上的文件。



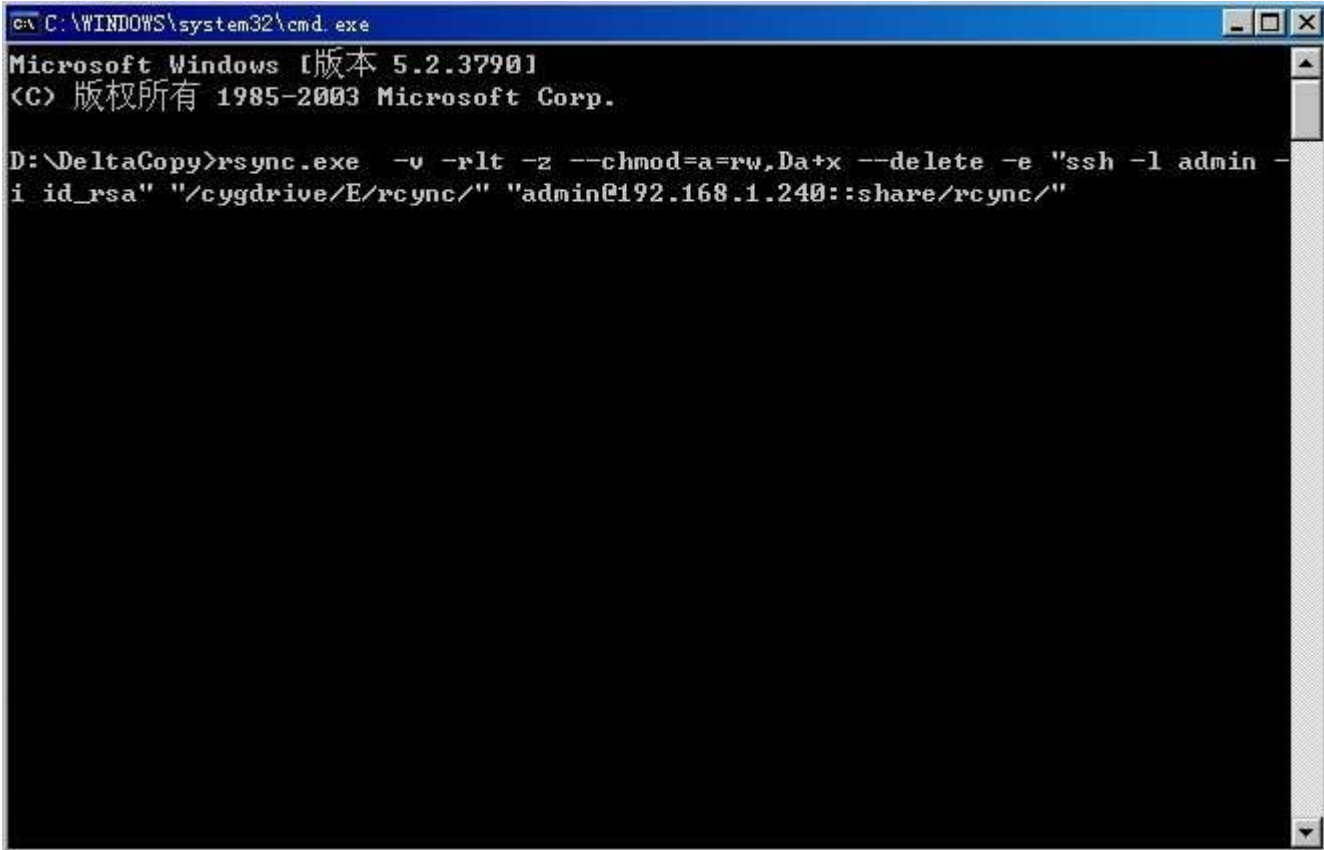
找到需要同步到服务器上的文件以后，点击确定即可。如下图



还是在新建的 test 栏目上右击，点击 **【Display Run Command】**，生成将本地文件同步到服务器的口令，**【Display Restore Command】** 将服务器上的文件同步到本地。如下图



将第一行代码【Executing: rsync.exe -v -rlt -z --chmod=a=rw,Da+x --delete -e "ssh -l admin -i id\_rsa" "/cygdrive/E/rcync/" "admin@192.168.1.240::share/rcync/"】中Executing:后边的复制；这时就用到了我们先前所创建的批处理文件，到【DeltaCopy】文件夹，打开批处理文件【start.bat】，将刚复制的口令粘贴到命令行窗口内，如下图



```
o:\ C:\WINDOWS\system32\cmd.exe
Microsoft Windows [版本 5.2.3790]
(C) 版权所有 1985-2003 Microsoft Corp.

D:\DeltaCopy>rsync.exe -v -rlt -z --chmod=a=rw,Da+x --delete -e "ssh -l admin -
i id_rsa" "/cygdrive/E/rcync/" "admin@192.168.1.240::share/rcync/"
```

点击回车按钮确定，出现如下图所示界面，



```
o:\ C:\WINDOWS\system32\cmd.exe
Microsoft Windows [版本 5.2.3790]
(C) 版权所有 1985-2003 Microsoft Corp.

D:\DeltaCopy>rsync.exe -v -rlt -z --chmod=a=rw,Da+x --delete -e "ssh -l admin -
i id_rsa" "/cygdrive/E/rcync/" "admin@192.168.1.240::share/rcync/"
sending incremental file list
created directory /rcync
./
31.jpg
Windows7OEMActivator.rar
storapp-2.0-1.fc10.i386.rpm

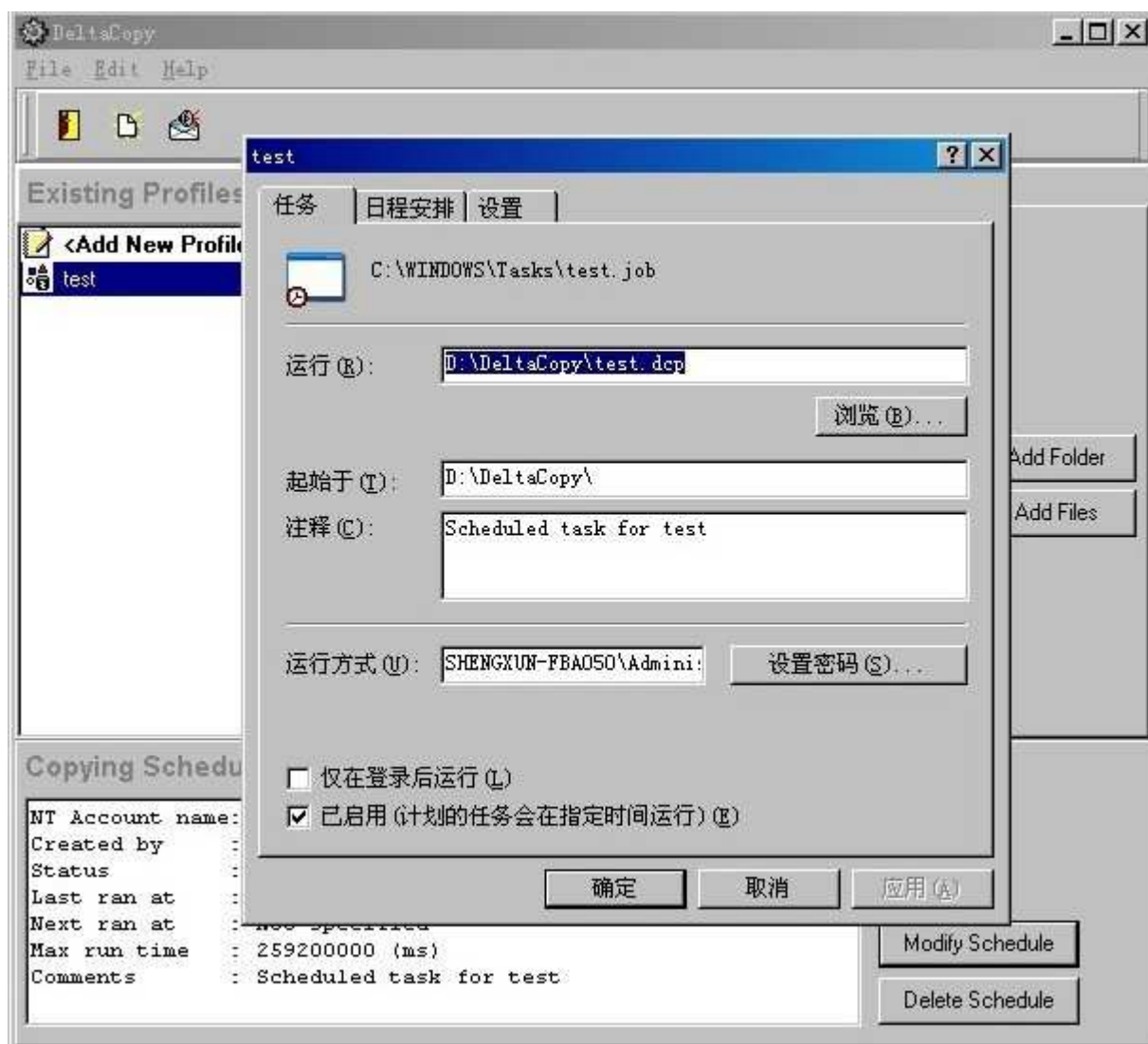
sent 983997 bytes  received 68 bytes  656043.33 bytes/sec
total size is 983424  speedup is 1.00

D:\DeltaCopy>
```

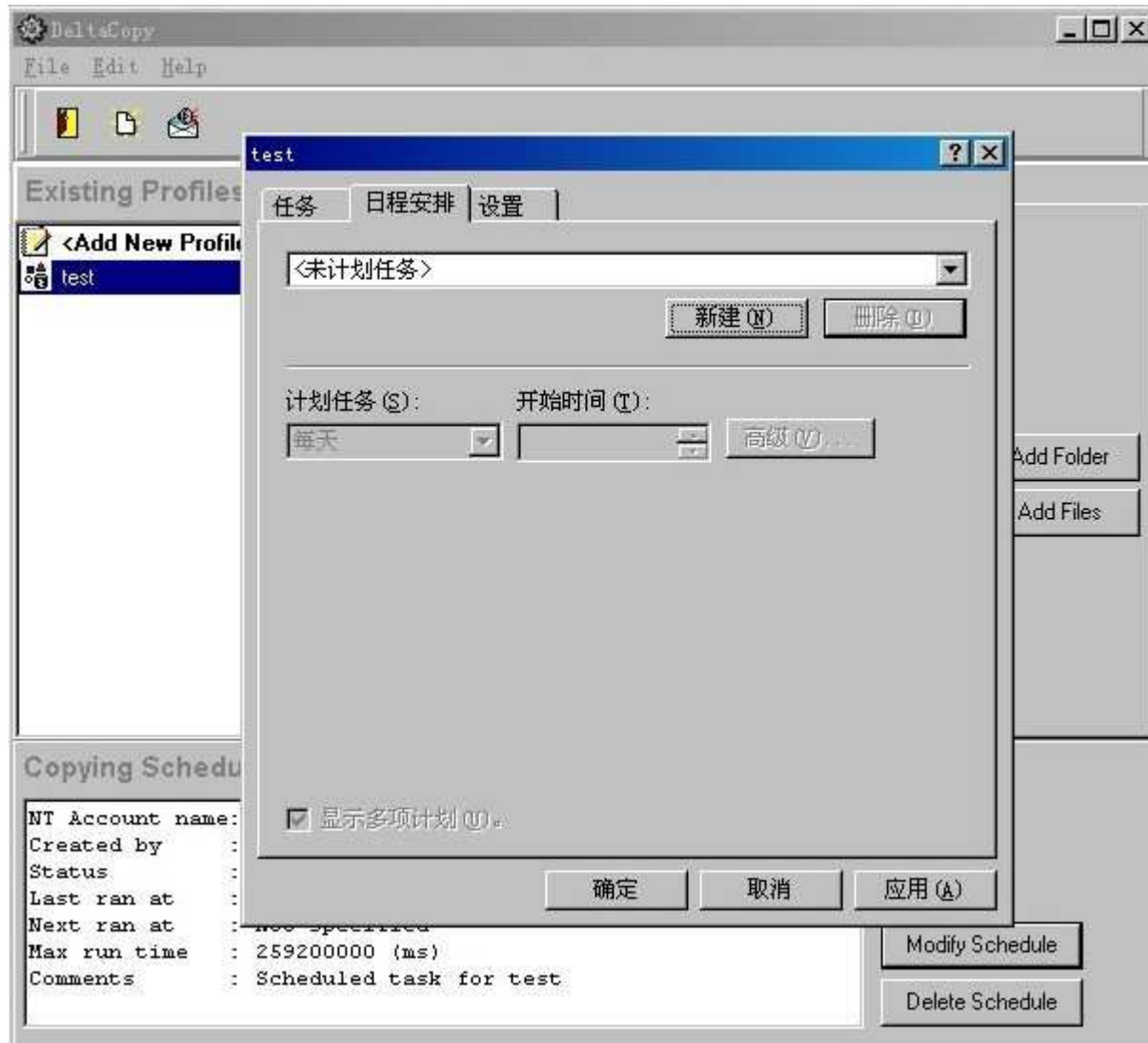
表示文件已经同步到服务器的上。

### 第三步：设置定期同步更新

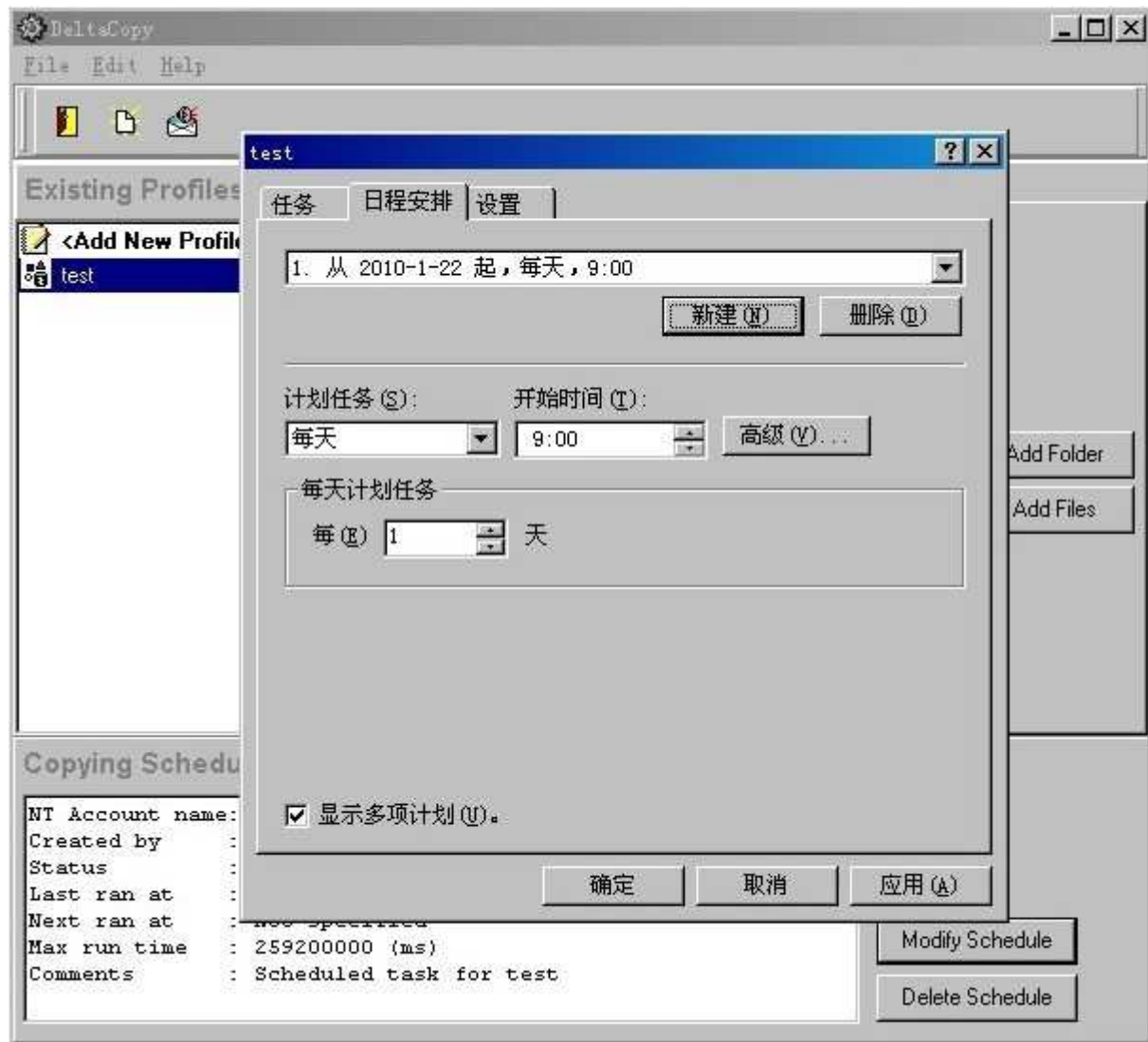
点击【Modify Schedule】按钮，如下图所示。



点击“日程安排”，进入如下图所示界面。



点击“新建”按钮，出现如下图所示



根据个人的更新需求，确定同步本地文件到服务器的具体日期。点击应用，会弹出一个“设置账户信息”的窗口。如下图



密码是家庭服务器管理界面的登录密码。然后点击确定即可。至此，软件将自动按设定的日期定期将本地的更新同步到家庭服务器上。