

# Linux Home Server 应用方案

## 网吧还原方案

北京盛讯美恒科技发展有限公司

[www.linuxce.cn](http://www.linuxce.cn)

# 目录

关于 LINUX HOME SERVER .....	- 1 -
网吧还原方案 .....	- 1 -
适用范围 .....	- 1 -
第一步：建超级帐号 .....	- 1 -
第二步：建还原空间 .....	- 2 -
第三步：超级帐号登录 .....	- 3 -
第四步：格式化磁盘 .....	- 9 -
第五步：普通用户登录 .....	- 11 -

## 关于 Linux Home Server

北京盛讯美恒科技是一家专注 Linux 系统定制和消费电子产品设计的科技创新公司，定位于把特定用途软件与硬件结合起来。其核心产品 Linux Home Server (著作权登记号 2009SR023271) 是一款专门为家庭和 SOHO/SMB 设计的高性价比的 iSCSI 存储操作系统，混合 iSCSI 和 NAS 服务，并针对中国特色增加了读写分离及还原功能。Linux Home Server 已经授权给服务器厂商和系统集成商使用。

LHS-200/600/800 系列家庭存储服务器是为宽带家庭用户以及缺乏专业 IT 人员的 SOHO/SMB 用户准备大容量网络存储,满足音乐,视频等海量内容的存储和分享。

StorageReady 和 StorageReady Pro 是为服务器和系统集成商准备的网络存储设备，预装了高度优化的系统，提供一站式解决方案。

## 网吧还原方案

提供了带还原功能的iscsi 存储,用户可以把iscsi 存储状态设置为还原状态,只有超级用户可以进行数据读写、格式化硬盘,普通用户无法格式化磁盘,但是仍然可以进行正常的的数据读写,但服务器进行读写分离,数据并不永久保存到硬盘,退出后自动恢复到超级用户设置状态。

## 适用范围

使用环境：网吧；

适用产品：LHS-600/800、PC+StorageReady 存储卡；

适用读者：网吧管理员。

## 第一步：建超级帐号

登录到服务器，进入“帐号”界面，如下图所示，自定义用户名、共享密码、私有密码，且私有密码必须在12位或者以上。然后点击“添加”按钮即可。

### 用户列表

用户名	删除	修改密码
linuxce	----	-----

### 添加用户

用户名	<input type="text" value="gameadmin"/>	*
共享密码	<input type="text" value="123456"/>	*
私有密码	<input type="text" value="123456123456"/>	*按RFC3720 协议, 密码必须 12 位或以上
<input type="button" value="添加"/>		

如出现下图所示，既超级帐号创建成功。

用户列表

用户名	删除	修改密码
linuxce	----	----
gameadmin	<a href="#">删除</a>	<a href="#">重置密码</a>

添加用户

用户名	<input type="text"/>	*
共享密码	<input type="text"/>	*
私有密码	<input type="text"/>	*按RFC3720 协议, 密码必须 12 位或以上
<input type="button" value="添加"/>		

## 第二步：建还原空间

进入“存储设置”界面，如下图所示，选择用户名，既我们上面所添加的超级帐号，然后自定义空间名称和空间大小，类型选择缓存还原。然后点击“增加”按钮即可。

新增用户空间

卷组名称	totalvg
用户名	<input type="text" value="gameadmin"/>
空间名称	<input type="text" value="game"/>
分配空间(GB)	<input type="text" value="100"/>
类型	<input type="text" value="缓存还原"/> <input type="checkbox"/> 设置密码保护
操作	<input type="button" value="增加"/> <a href="#">重用已有空间</a>

用户空间信息

私有				共享				缓存还原			
用户名称	用户空间名称	大小(GB)	删除	用户名称	用户空间名称	大小(GB)	删除	用户名称	用户空间名称	大小(GB)	删除

如出现下图所示，表示还原空间创建成功。

**新增用户空间**

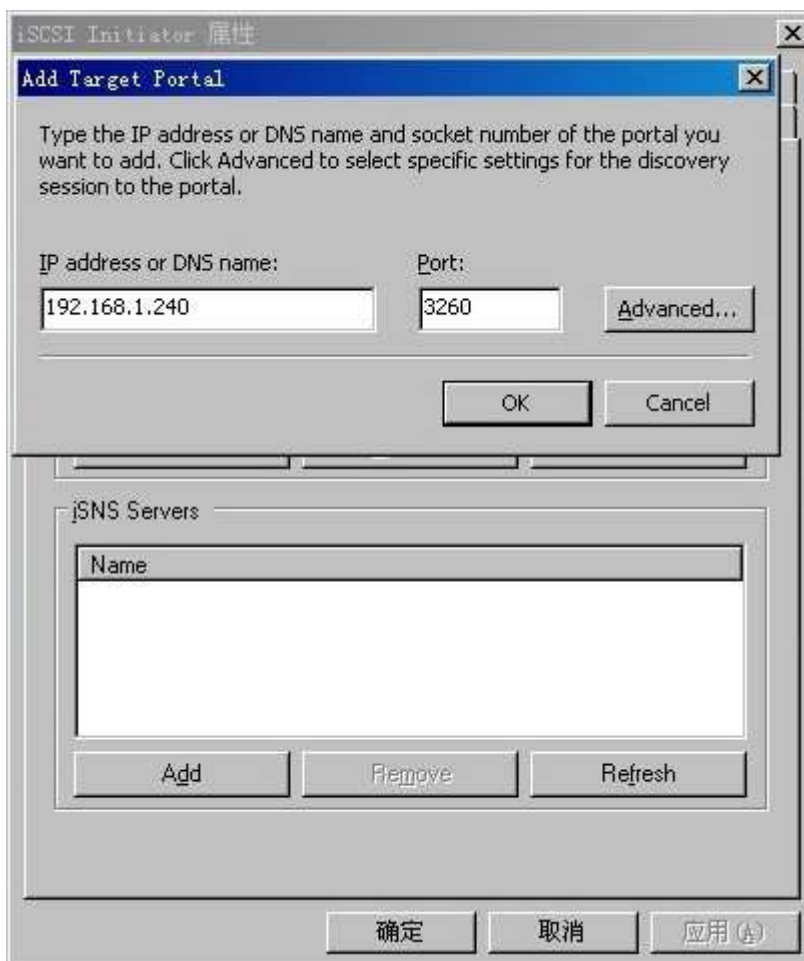
卷组名称	totalvg
用户名	linuxce
空间名称	
分配空间(GB)	
类型	私有 <input type="checkbox"/> 设置密码保护
操作	增加 <a href="#">重用已有空间</a>

**用户空间信息**

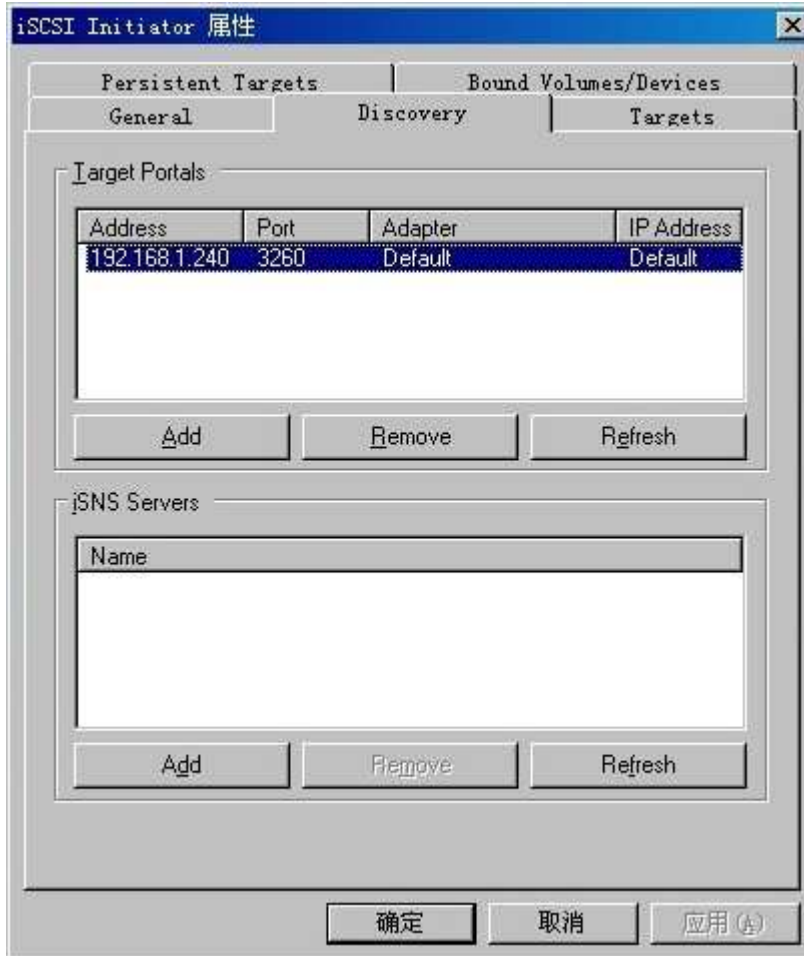
私有	共享	缓存还原	
用户名称	用户空间名称	大小(GB)	删除
gameadmin	game	100	<a href="#">删除</a>

### 第三步：超级帐号登录

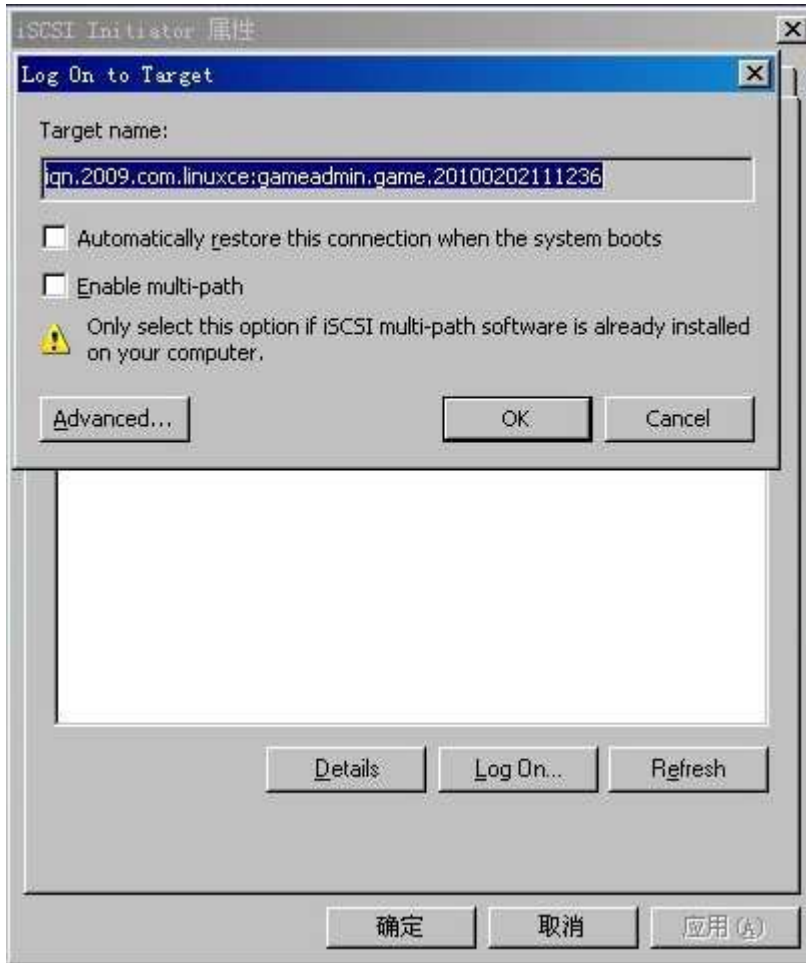
打开Microsoft iSCSI Initiator，在Discovery中的Target Portals下点击“add”按钮添加家庭服务器的ip地址，如下图，



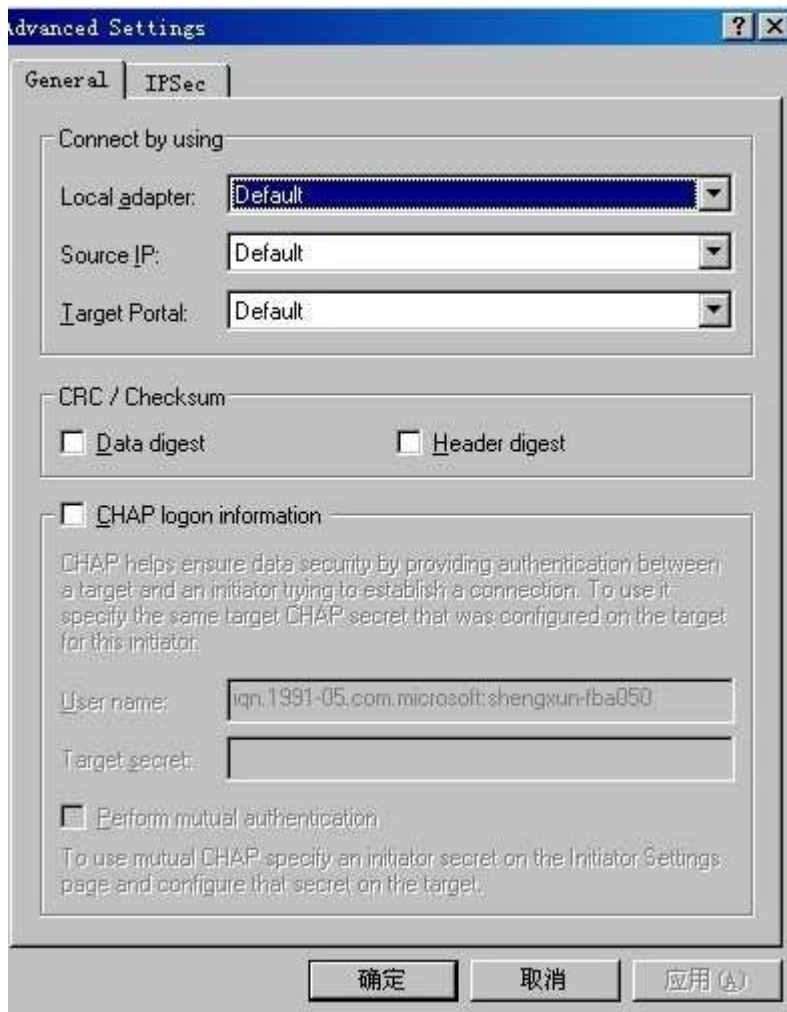
然后，点击“OK”，出现下图所示，表示添加成功。



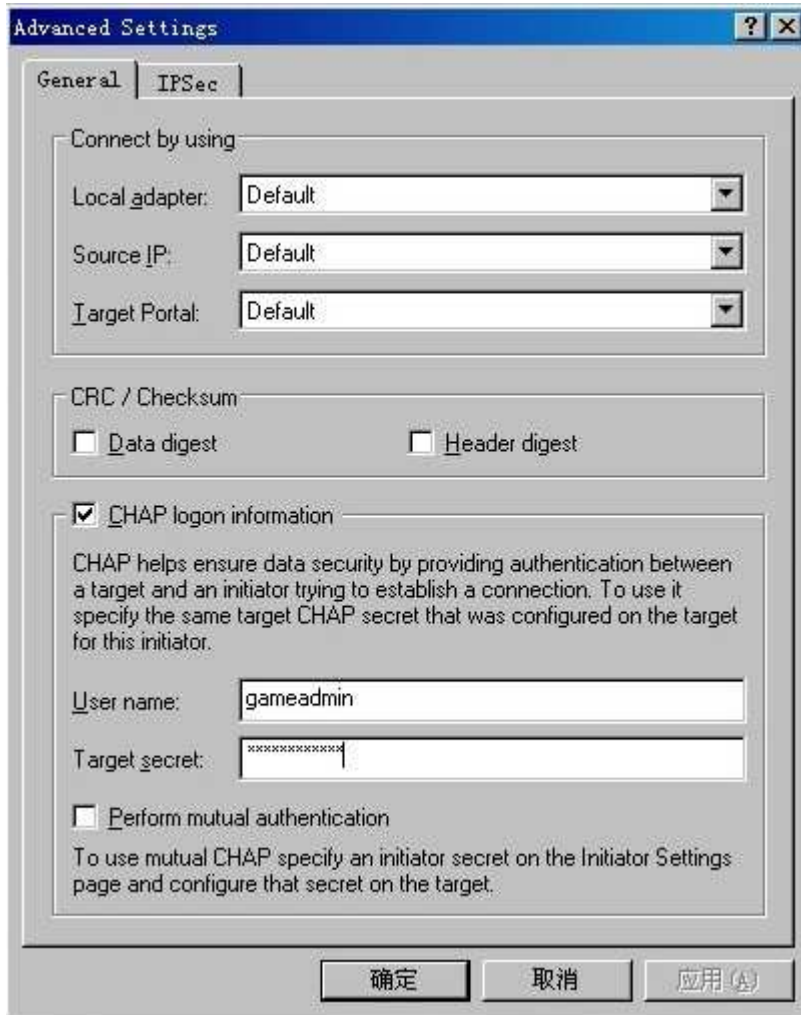
在 Targets 里面就会看到设置好的逻辑卷了，点击“Log On to Target”登录如下图，



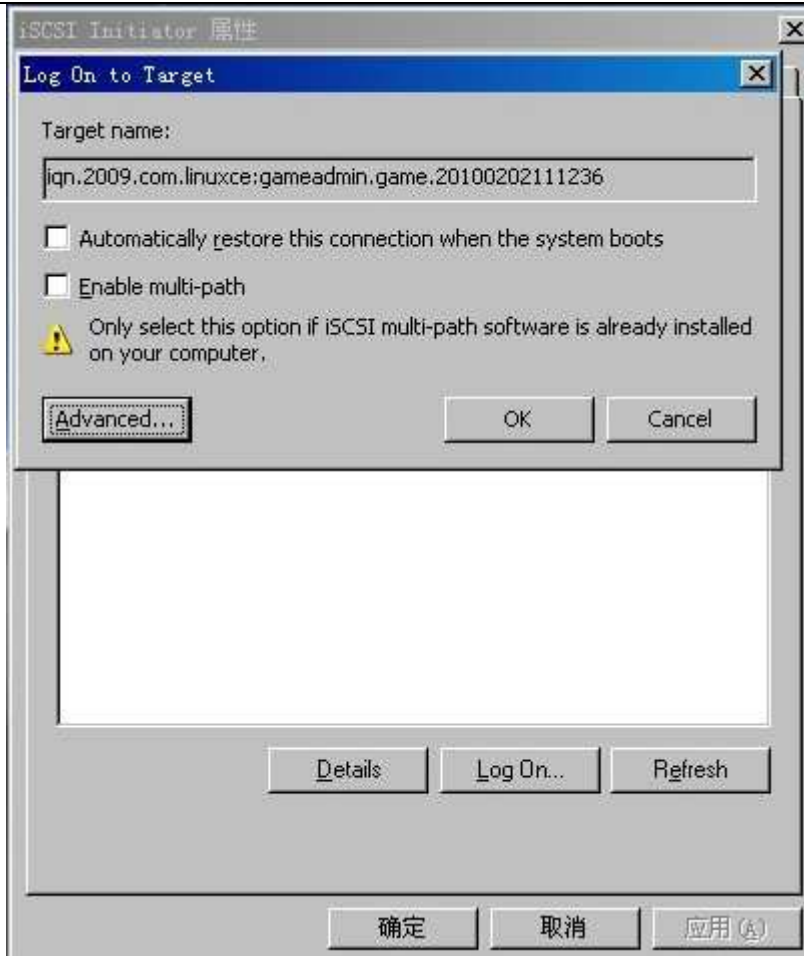
点击“Advanced Settings”如下图所示，



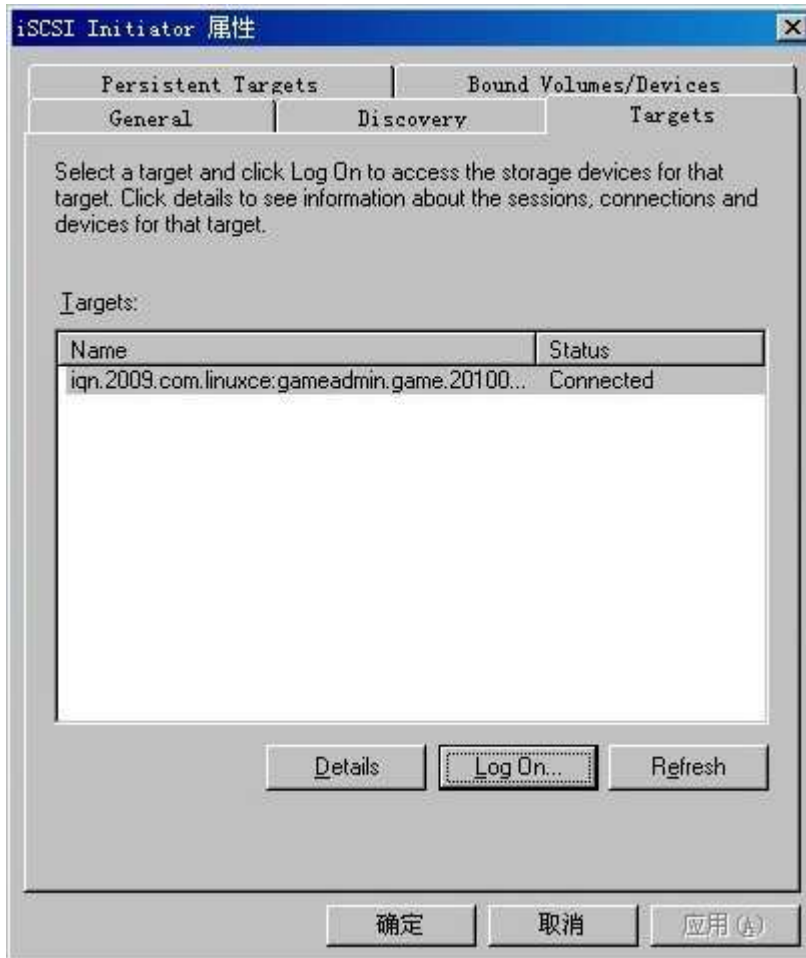
点选“CHAP logon information”，如下图所示，在“user name”输入创建的超级帐号，“Target secret”输入创建超级帐号时所设的“私有密码”。



输入以后点击“确定”按钮即可，出现下图所示。

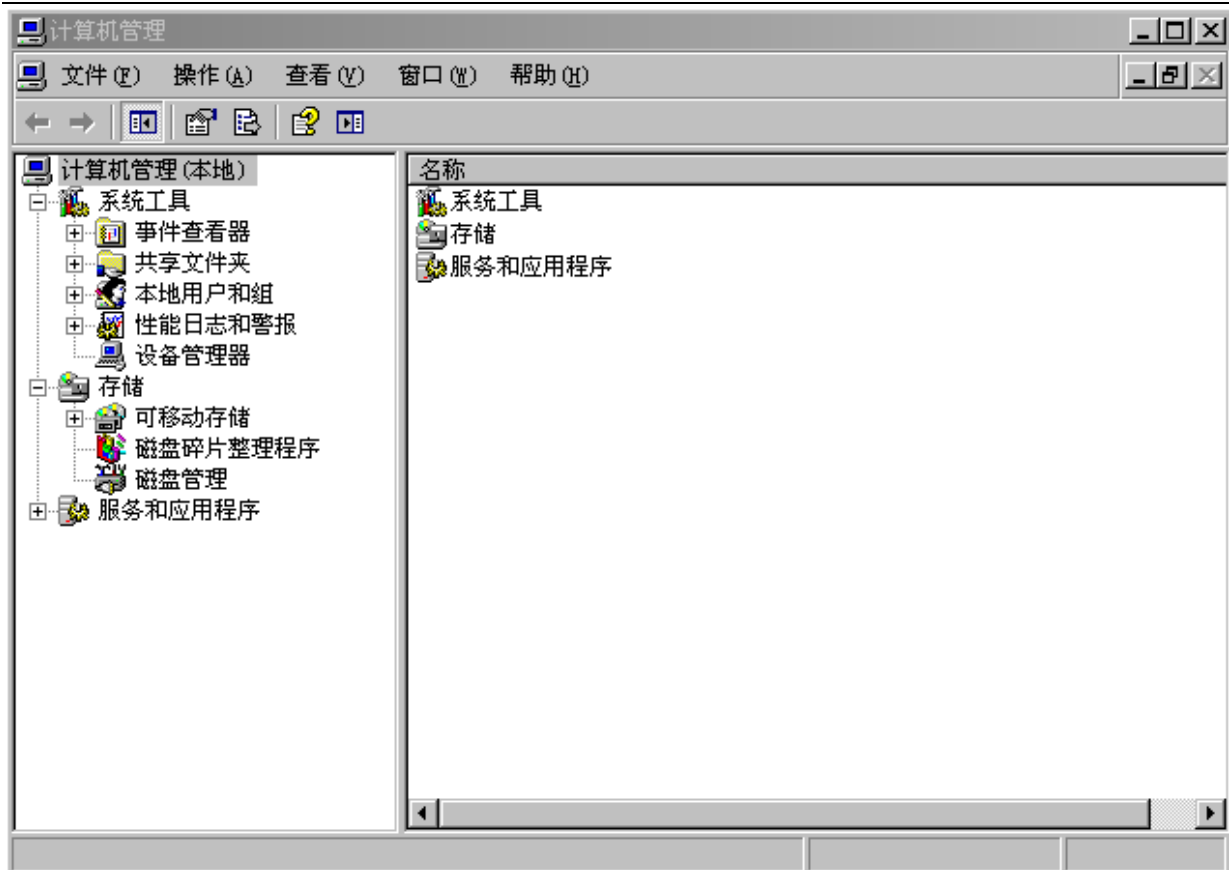


点击“OK”，出现下图所示，表示已经登录成功。

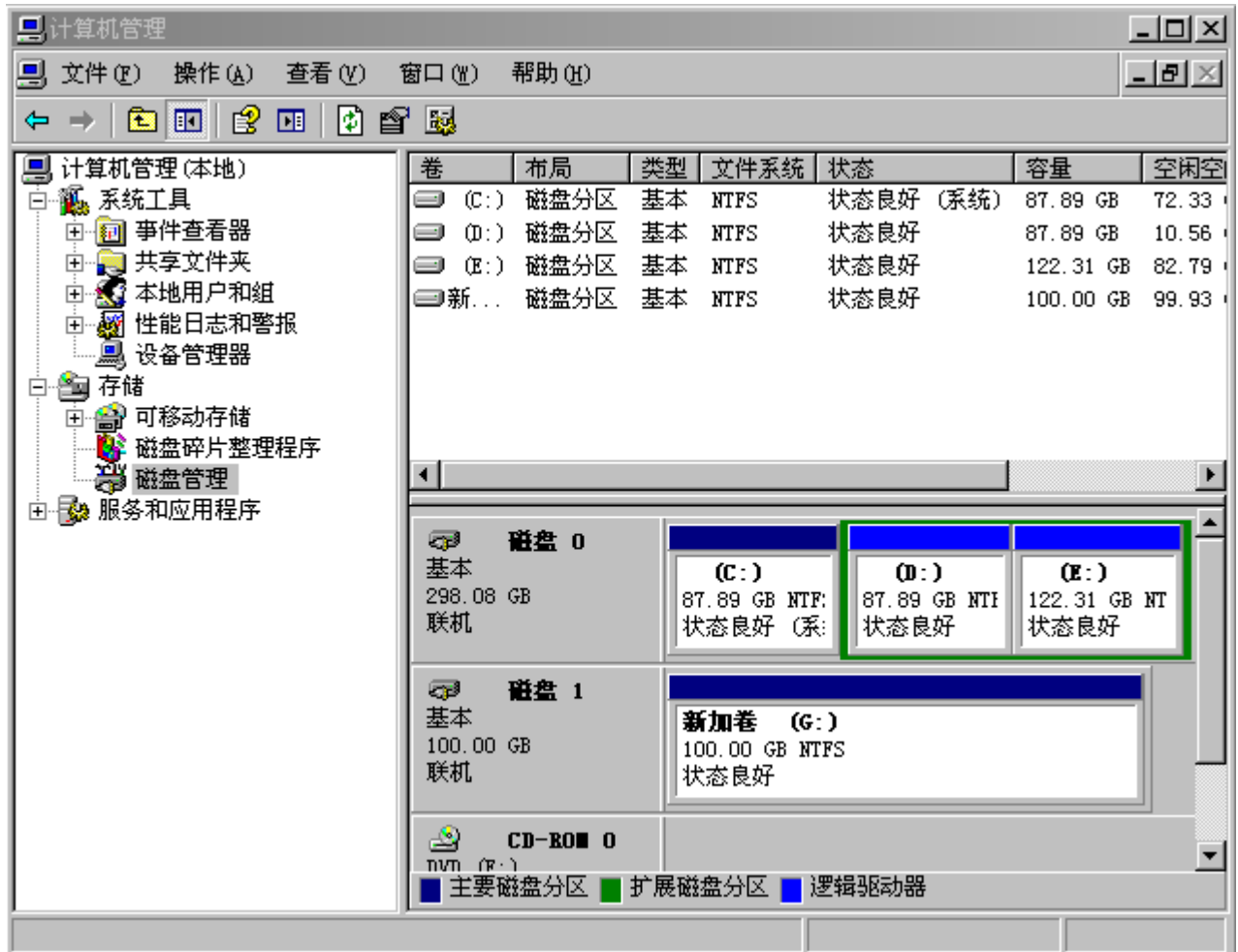


#### 第四步：格式化磁盘

右键“我的电脑”进入“管理”（计算机管理）界面，如下图。



点击“磁盘管理”，在磁盘管理界面就可以看到刚创建的新磁盘（未分区），右键选中新磁盘，点击格式化，格式化完成以后就可以看到一个 100 GB 的新加卷，如下图。



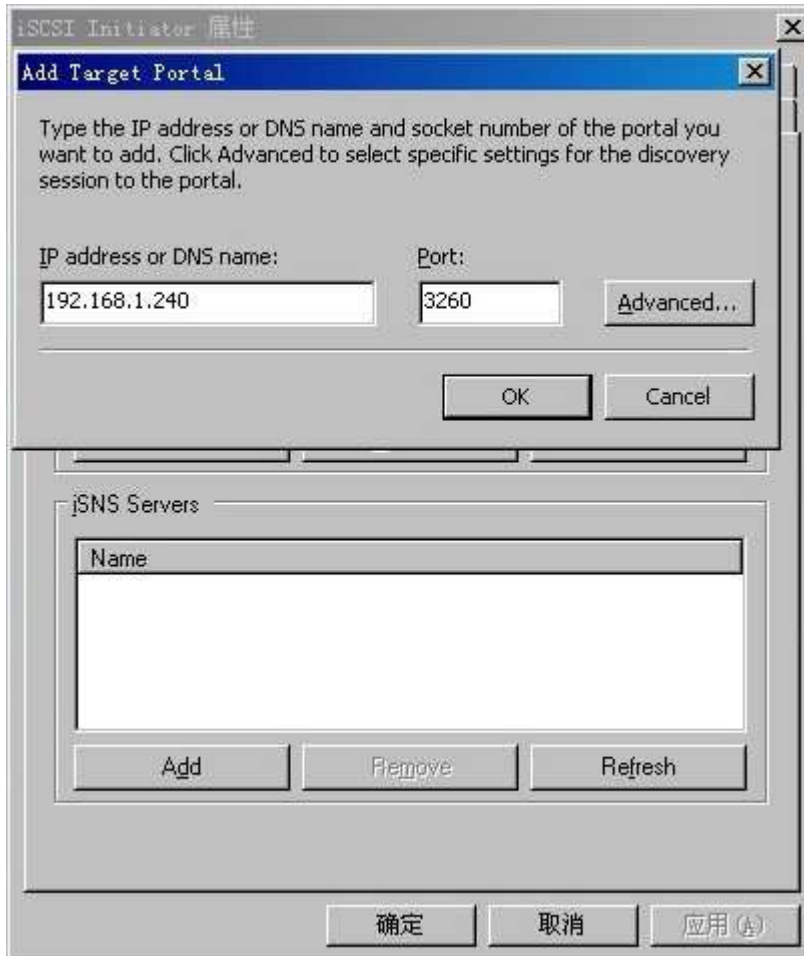
至此，格式化完毕，这个硬盘就可以象普通的本地硬盘一样使用了。

打开新创建登录的磁盘，安装一个游戏，安装完成以后如下图。

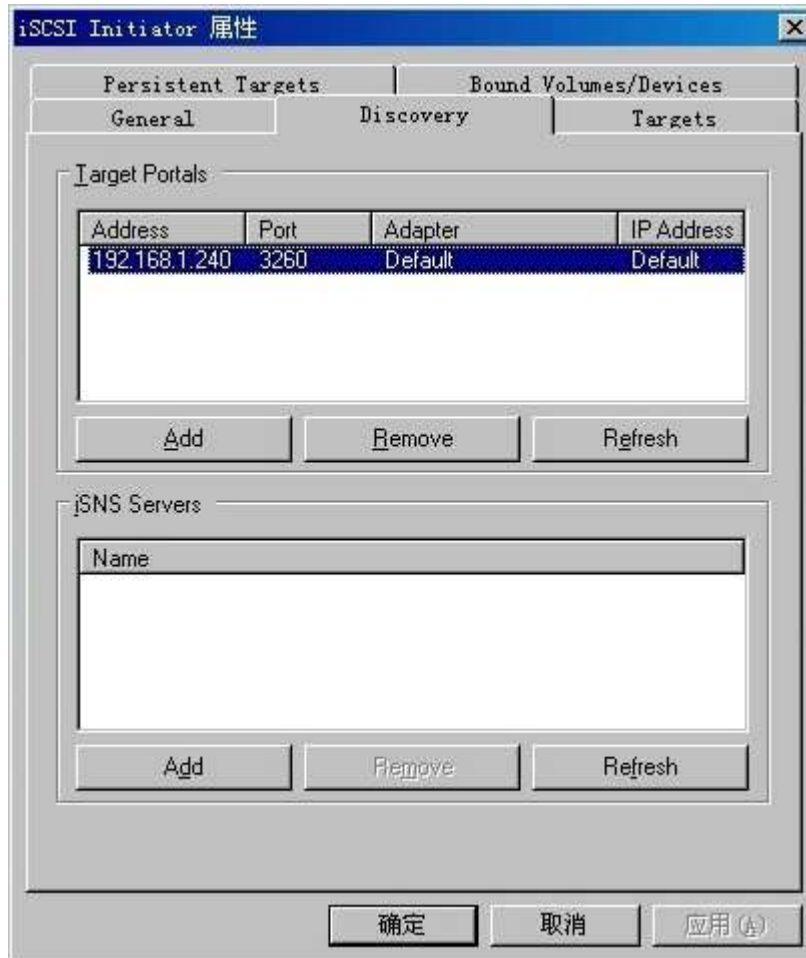


### 第五步：普通用户登录

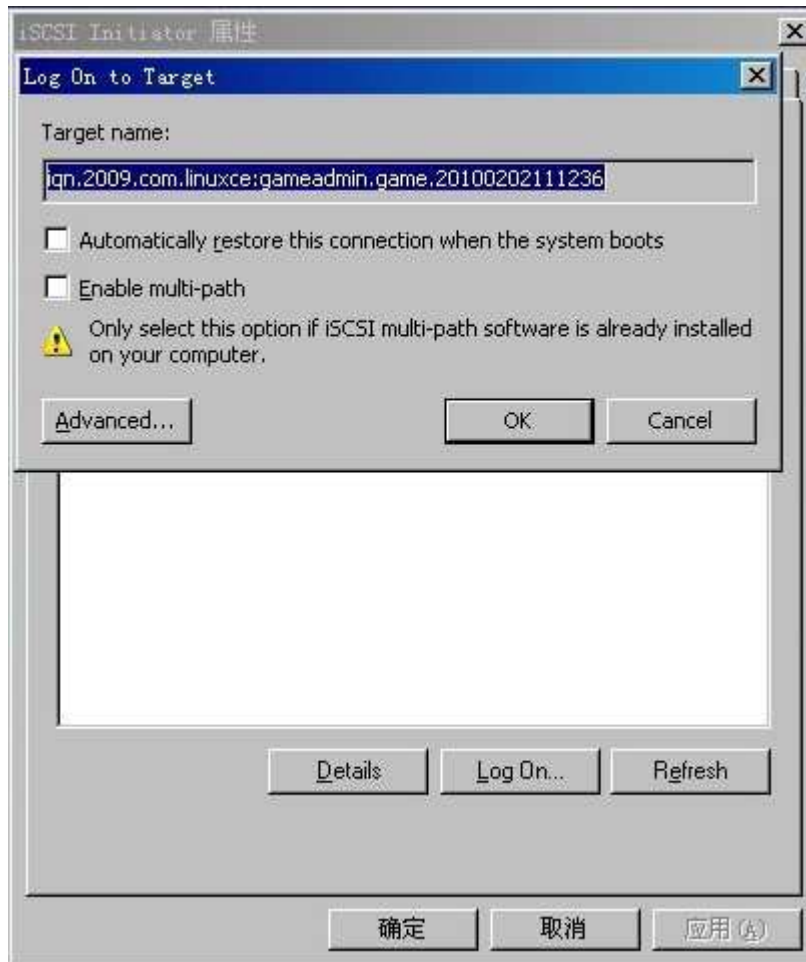
打开Microsoft iSCSI Initiator，在Discovery中的Target Portals下点击“add”按钮添加家庭服务器的ip地址，如下图，



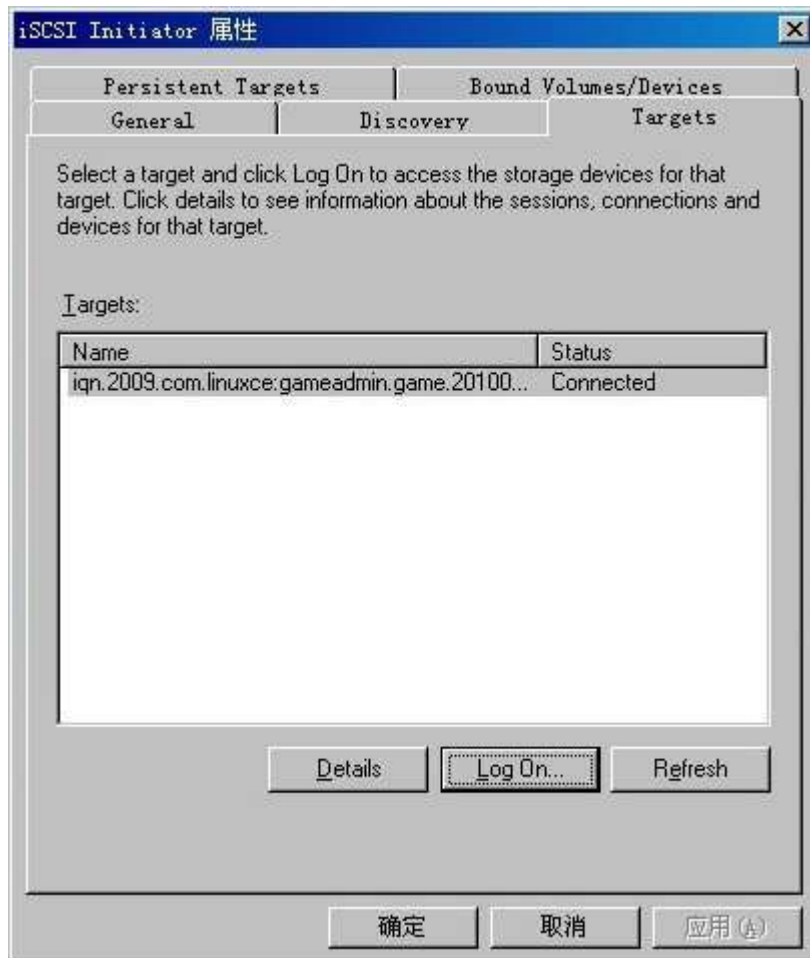
然后，点击“OK”，出现下图所示，表示添加成功。



在 Targets 里面就会看到设置好的逻辑卷了，点击“Log On to Target”登录如下图，



然后点击“OK”键，出现如下图所示



表示已经登录成功，点击“确定”按钮即可。

打开磁盘出现下图所示

