

Linux Storage Server 应用方案

备份及同步windows数据

北京盛讯美恒科技发展有限公司

www.linuxce.cn

目录

关于 LINUX STORAGE SERVER	- 1 -
备份及同步 WINDOWS 数据	- 1 -
适用范围	- 1 -
准备	- 1 -
第一步：创建密钥	- 1 -
第二步：同步本地文件到服务器	- 7 -
第三步：设置定期同步更新	- 19 -

关于 Linux Storage Server

Linux Storage Server 是专门为缺乏专业 IT 人员的 SOHO/SMB 设计的高性价比的 iSCSI 存储服务器, 具有如下的特色:

- 强大的 iSCSI 存储服务器软件;
- 混合 iSCSI 和 NAS 服务;
- 针对网吧和无盘应用提供了虚拟还原功能;
- 支持读写分离;
- 支持平台 X86, PowerPC, ARM;
- 备份同步、文件共享、PXE 网络启动管理

备份及同步 windows 数据

适用范围

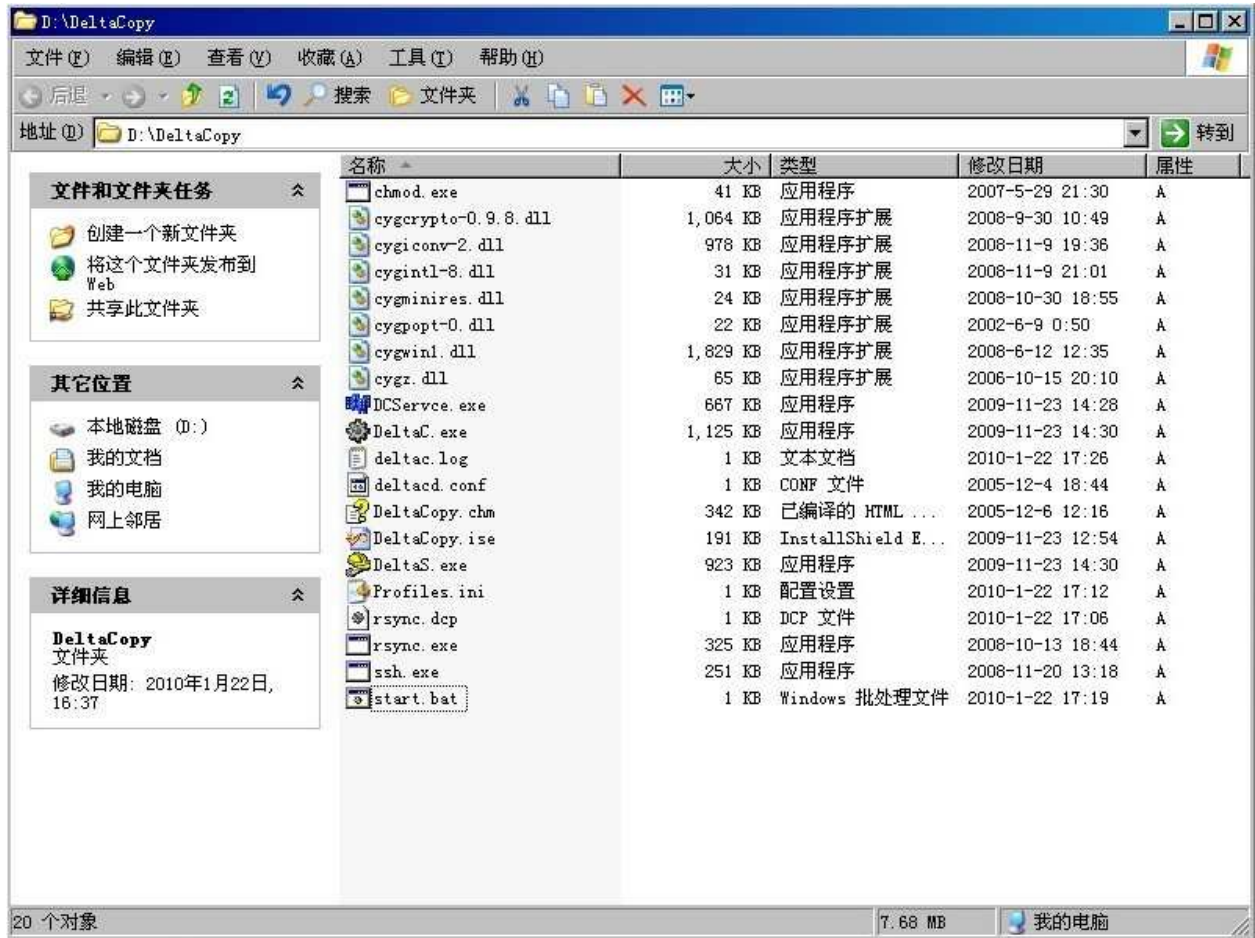
使用环境: 网吧、酒店客房、小型办公环境;
适用产品: LHS-800 Pro、PC+StorageReady 存储卡;
适用读者: 系统管理员、网吧管理员。

准备

硬件: 一台存储服务器;
软件: PuTTY 和 DeltaCopy。
Linux Storage Server 已经配置好同步功能

第一步: 创建密钥

为了在 Windows 环境使用 rsync , 我们需要去下载 PuTTY 和 DeltaCopy 这两个工具, 这是 rsync for windows 的版本。下载安装完成之后, 在DeltaCopy目录结构如下图所示:



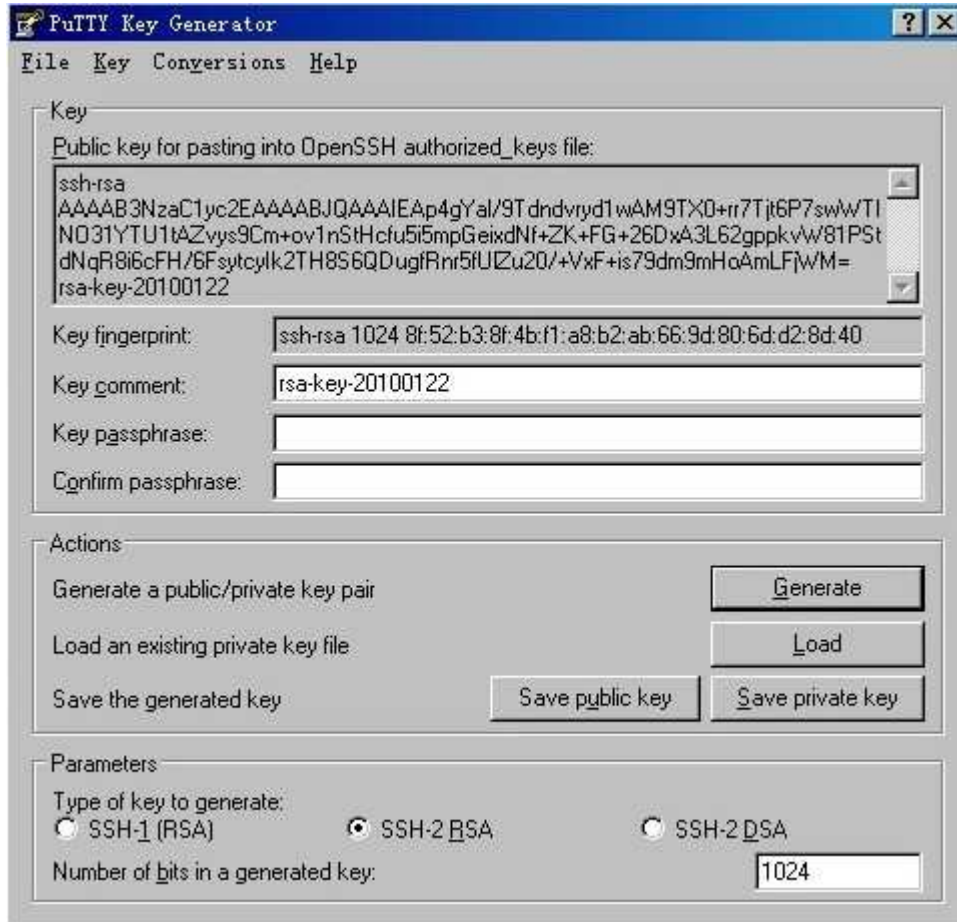
打开 PuTTYgen ， 打开方法：【开始】 - 【所有程序】 - 【PuTTY】 - 【PuTTYgen】， 如下图所示。



点击 **【Generate】** 按钮，然后迅速将鼠标箭头移到 Key 的方框内，晃动鼠标箭头，生成密钥。如下图所示。



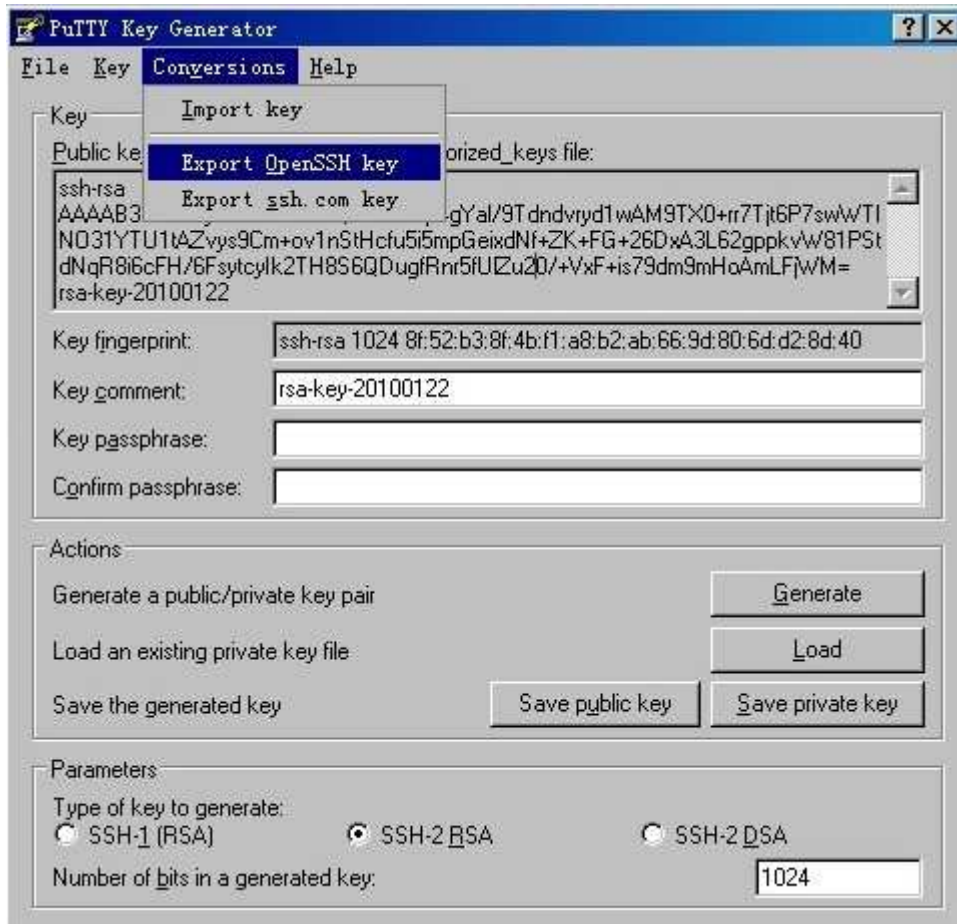
稍等几秒钟即可生成。如下图所示



将文本框内的代码全部选中复制，然后粘贴到添加密钥栏目下的文本框内，然后点击保存按钮，如下图所示



然后回到 PuTTYgen，导出密钥，点击 Conversions 下的 Export OpenSSH key。

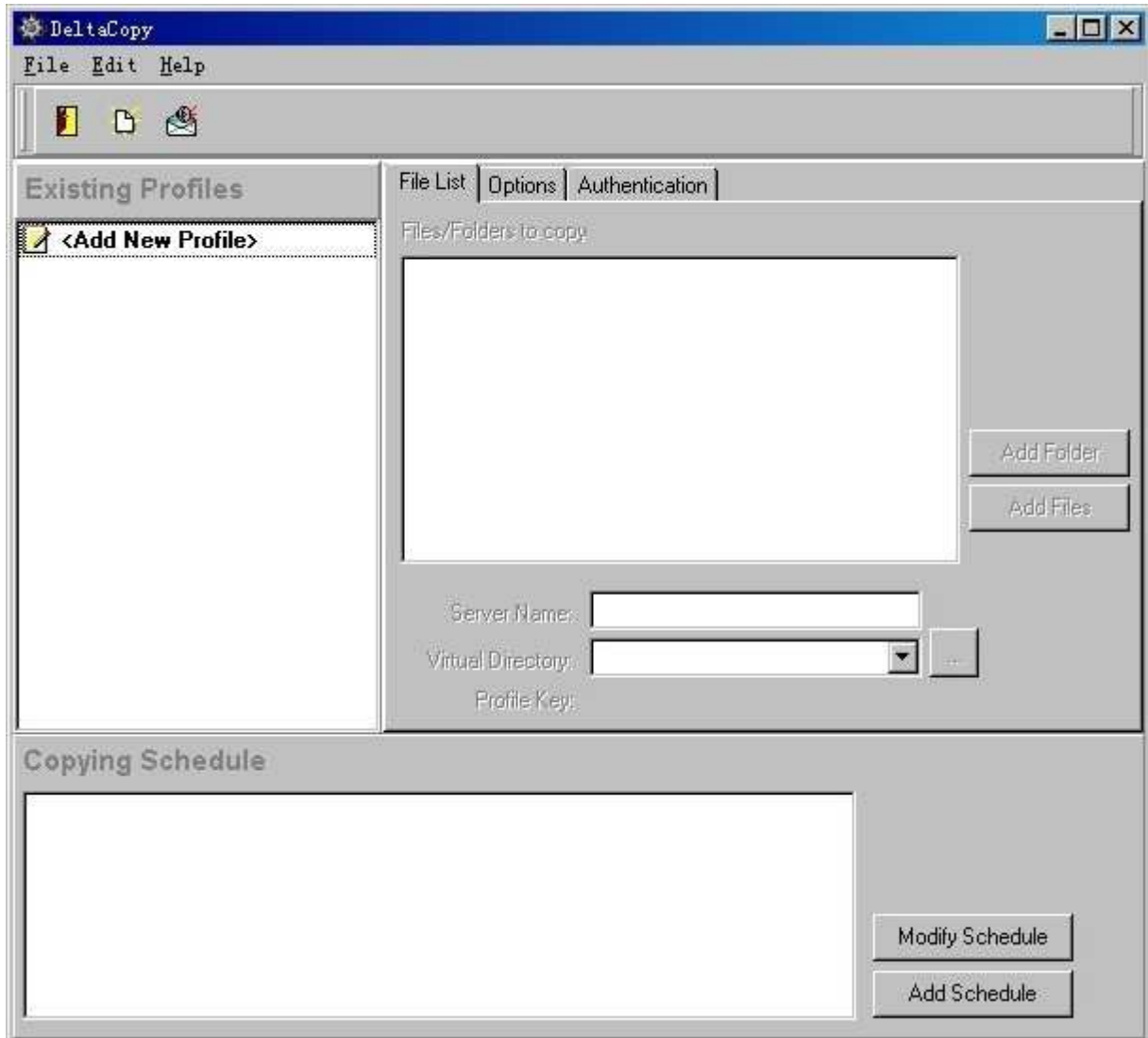


然后会出现如下图所示界面，选择保存目录，这个很重要，一定要保存到 DeltaCopy 目录下。保存的文件名必须是 “id_rsa” 。如下图

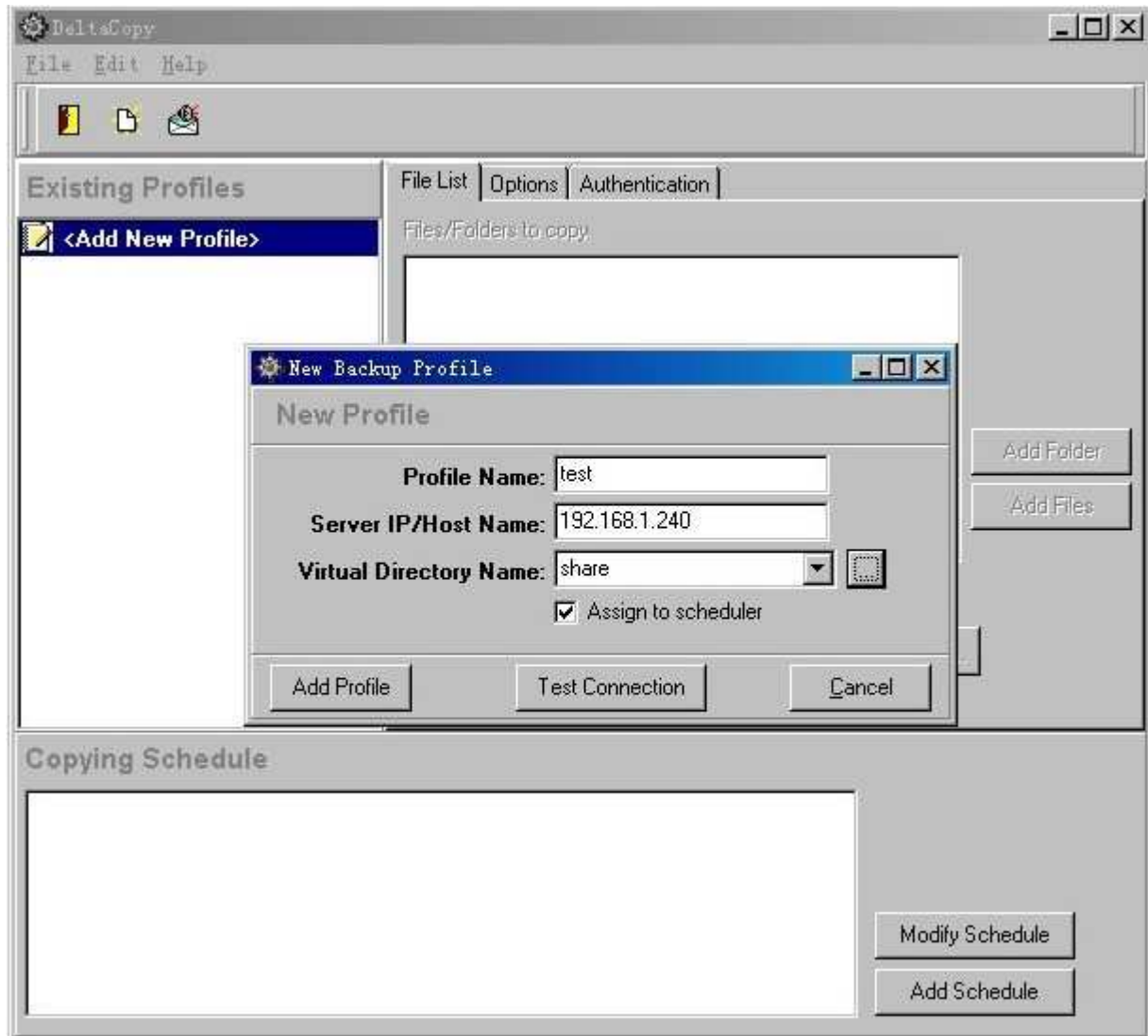


第二步：同步本地文件到服务器

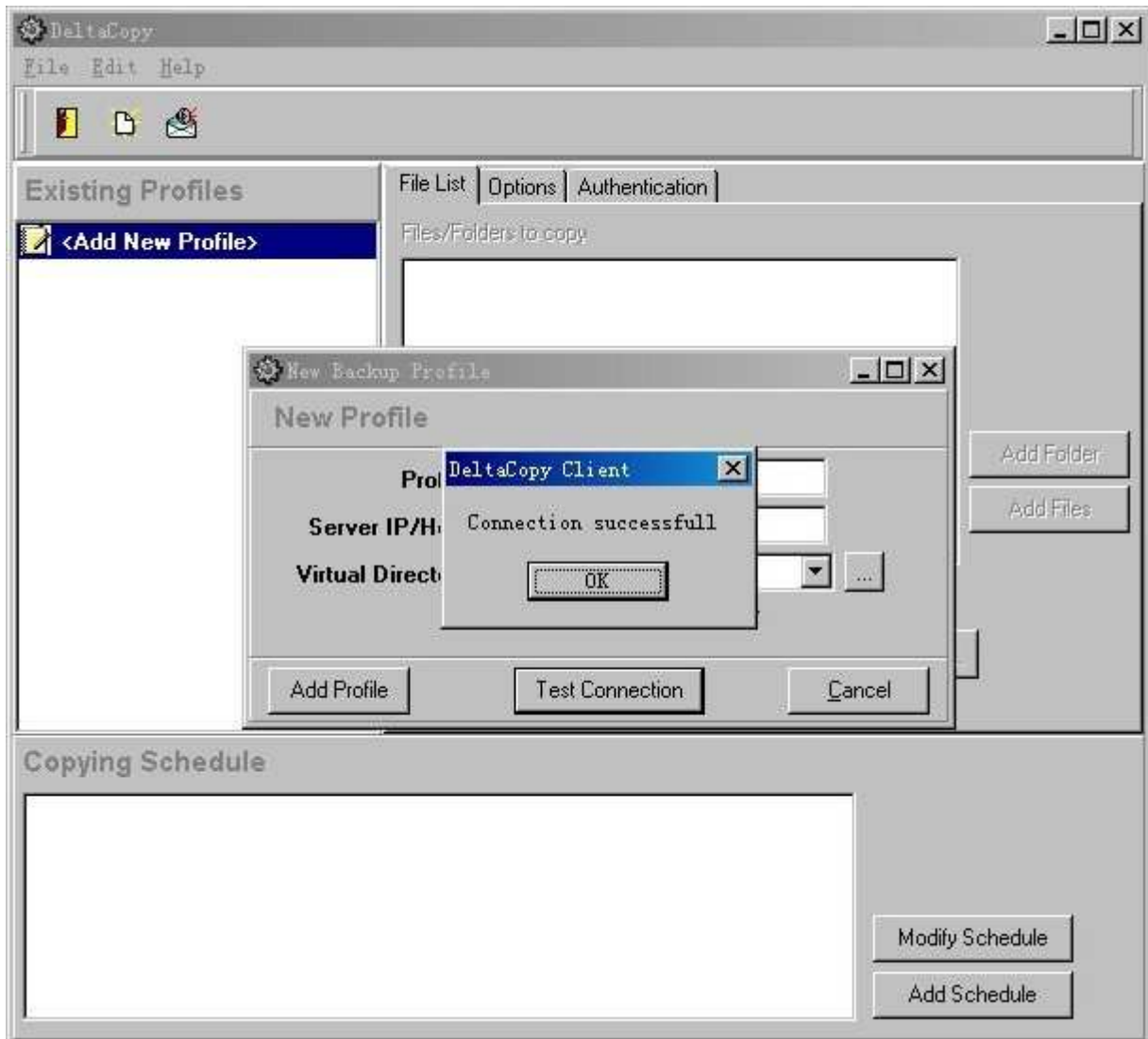
打开 DeltaCopy，打开方法：**【开始】 - 【所有程序】 - 【DeltaCopy】 - 【DeltaCopy Client】**，如下图所示



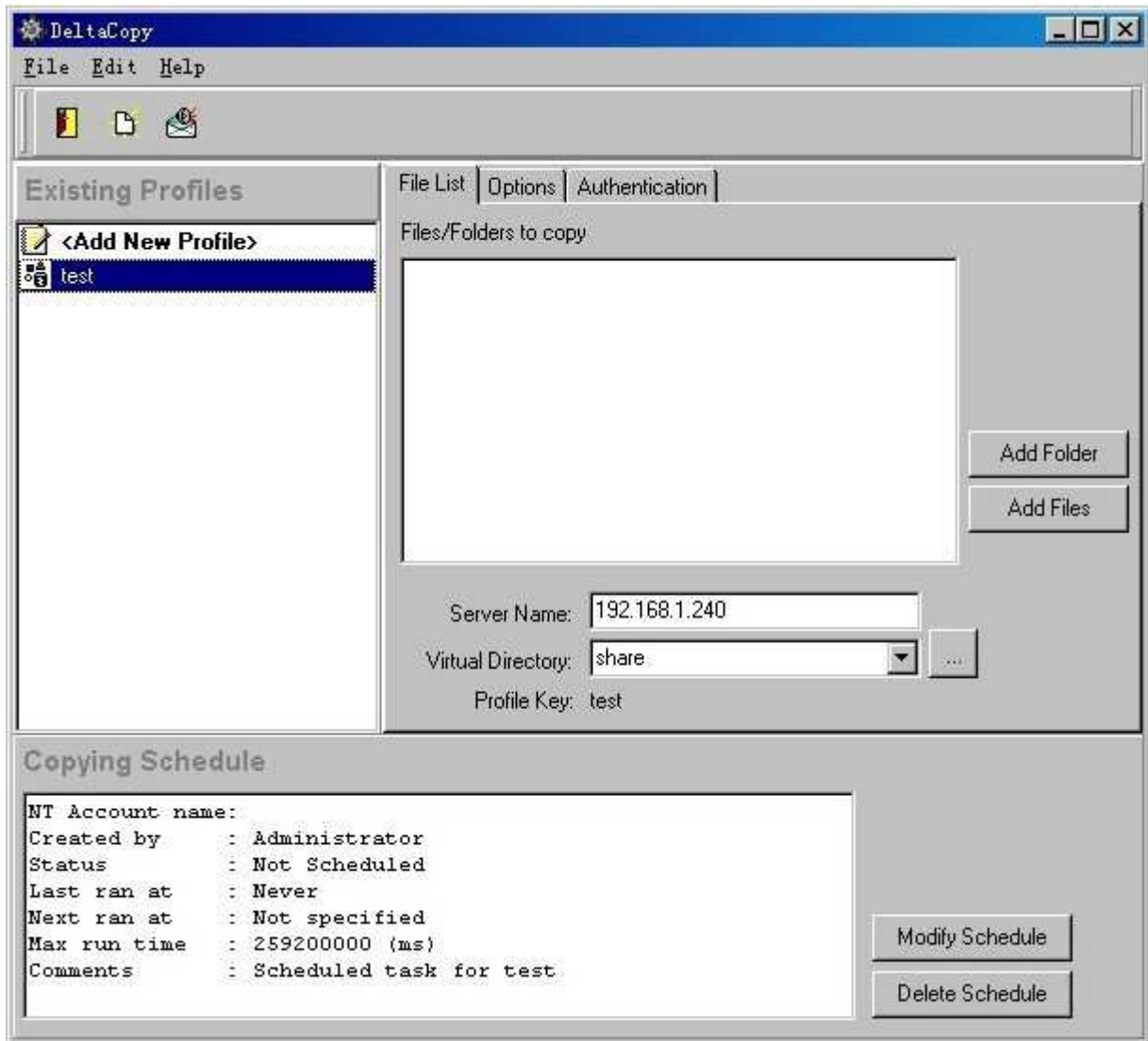
双击<Add New Profile>, 出现如下图所示界面,



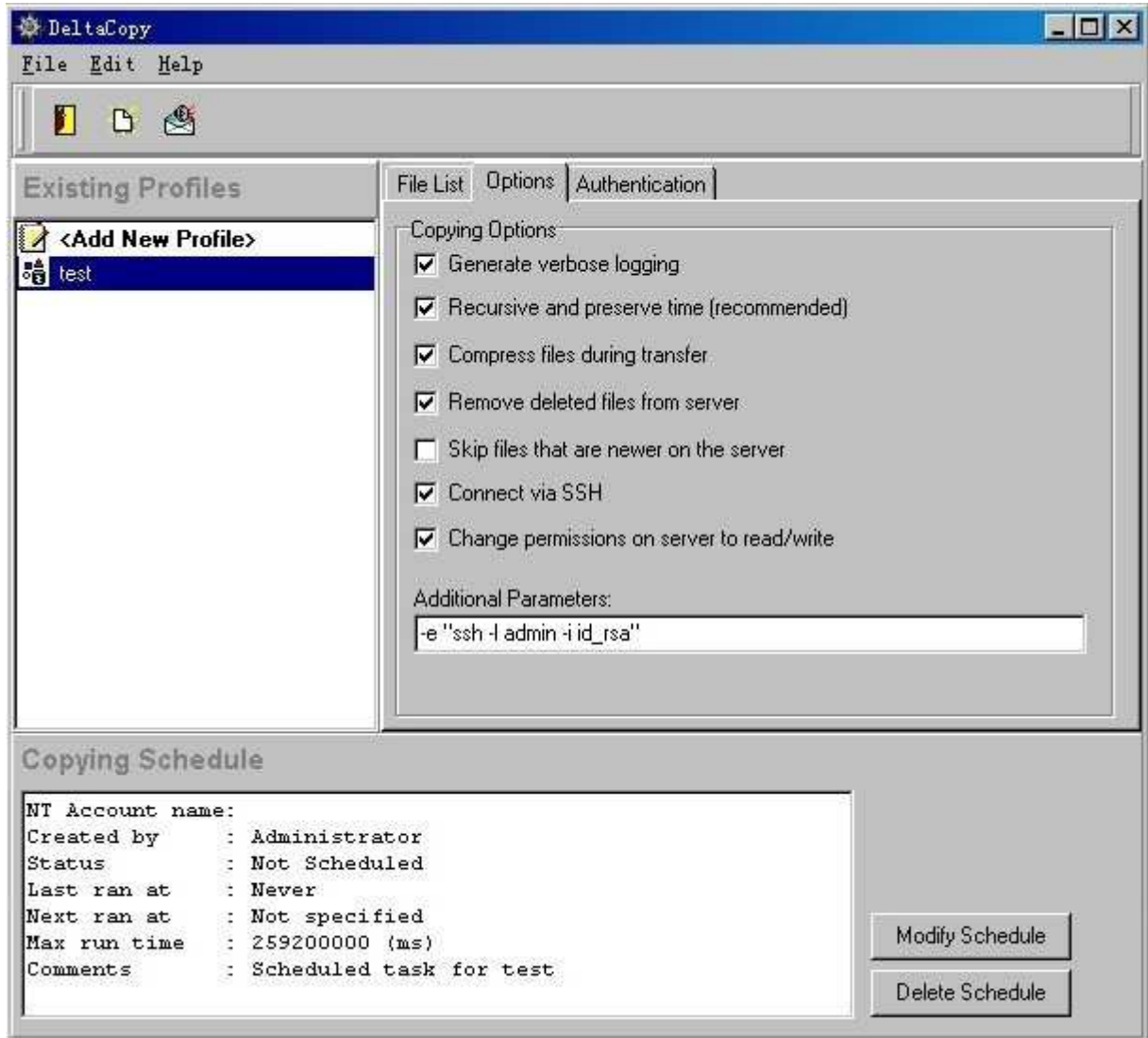
Profile Name 可随意填写一个字符串作为配置文件名，Server IP/Host Name，填写家庭服务器的 IP 地址，Virtual Directory Name：点击下拉列表后边的方框按钮，即可自动找到共享文件夹的名称。然后点击【Test Connection】测试是否连接成功，如下图。



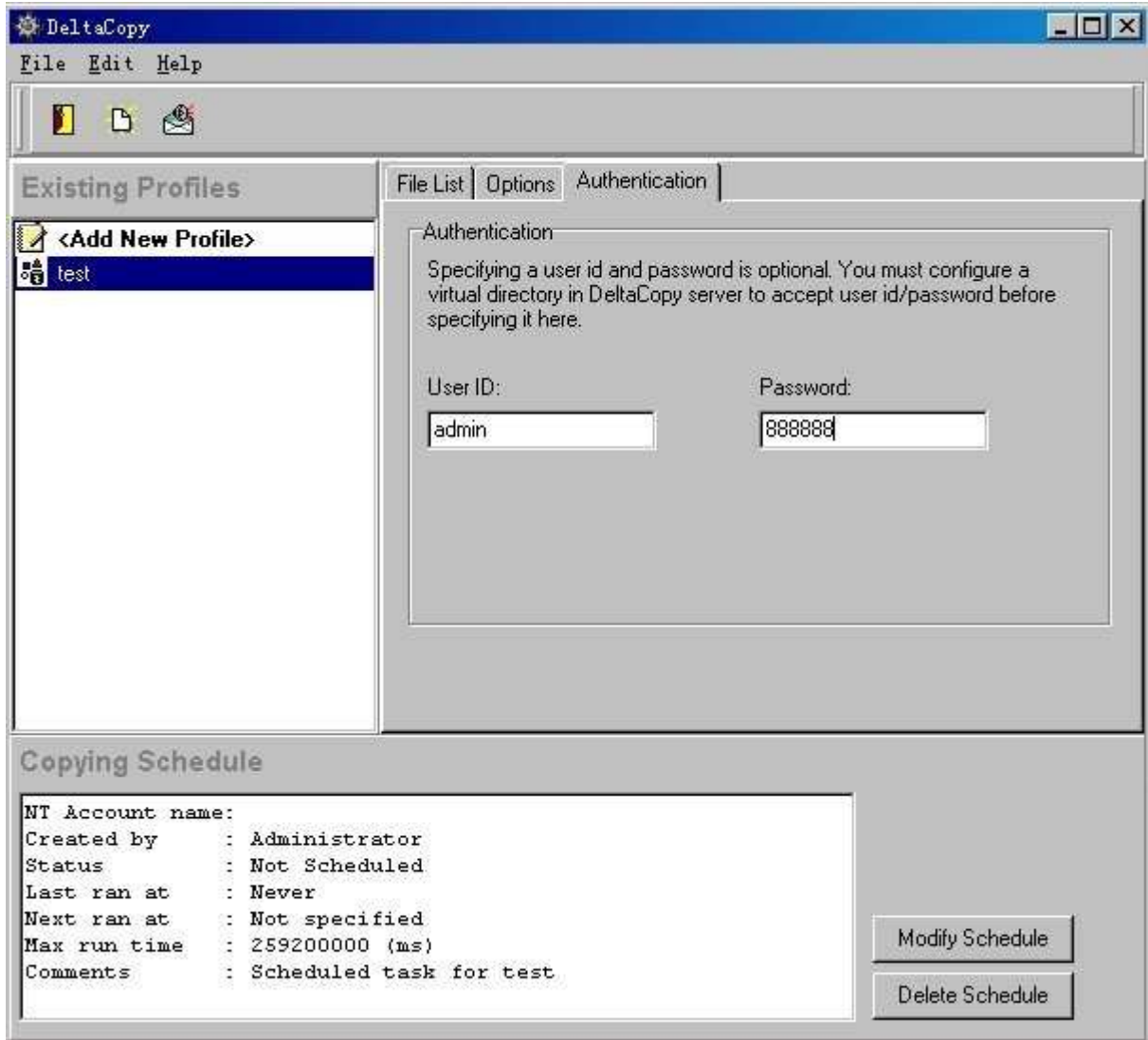
如上图所示表示连接成功，然后点击 Add Profile ，如下图所示。



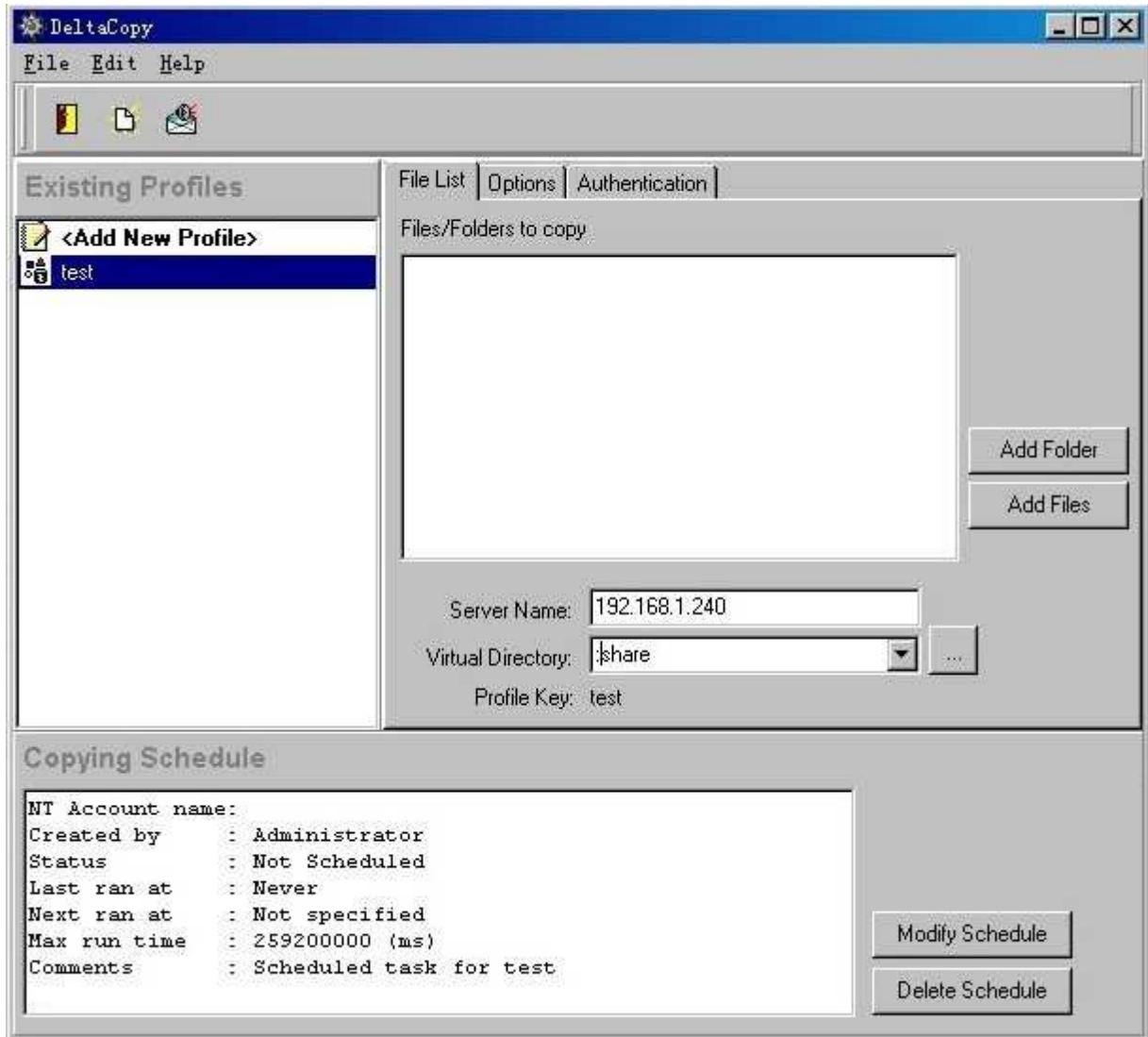
点击 Options ，勾选 Connect via SSH ，Additional Parameters:输入命令【-e "ssh -l admin -i id_rsa"】，如下图所示



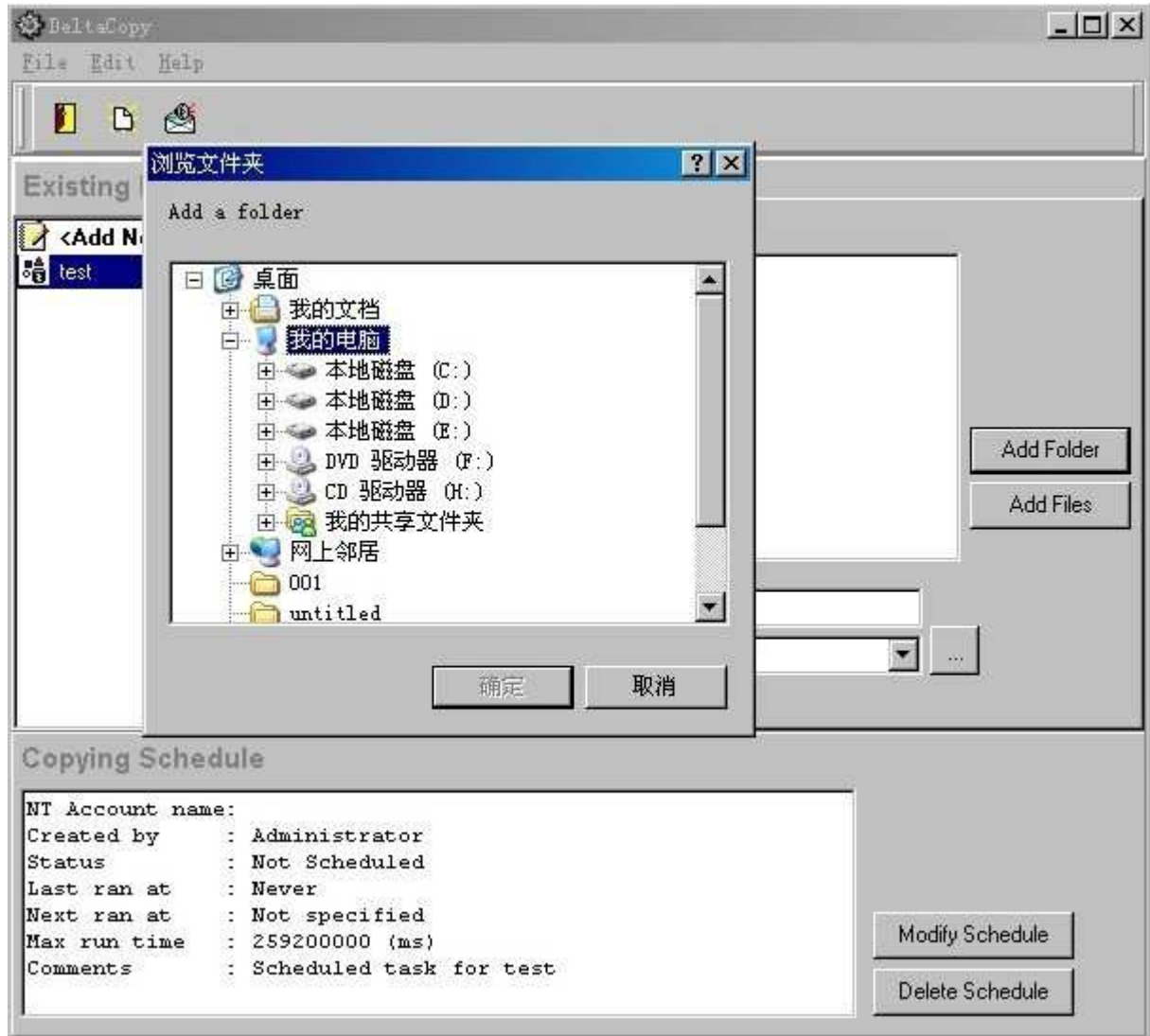
点击 Authentication，在 User ID: 输入登录家庭服务器的用户名，Password: 输入登录家庭服务器的密码。如下图，



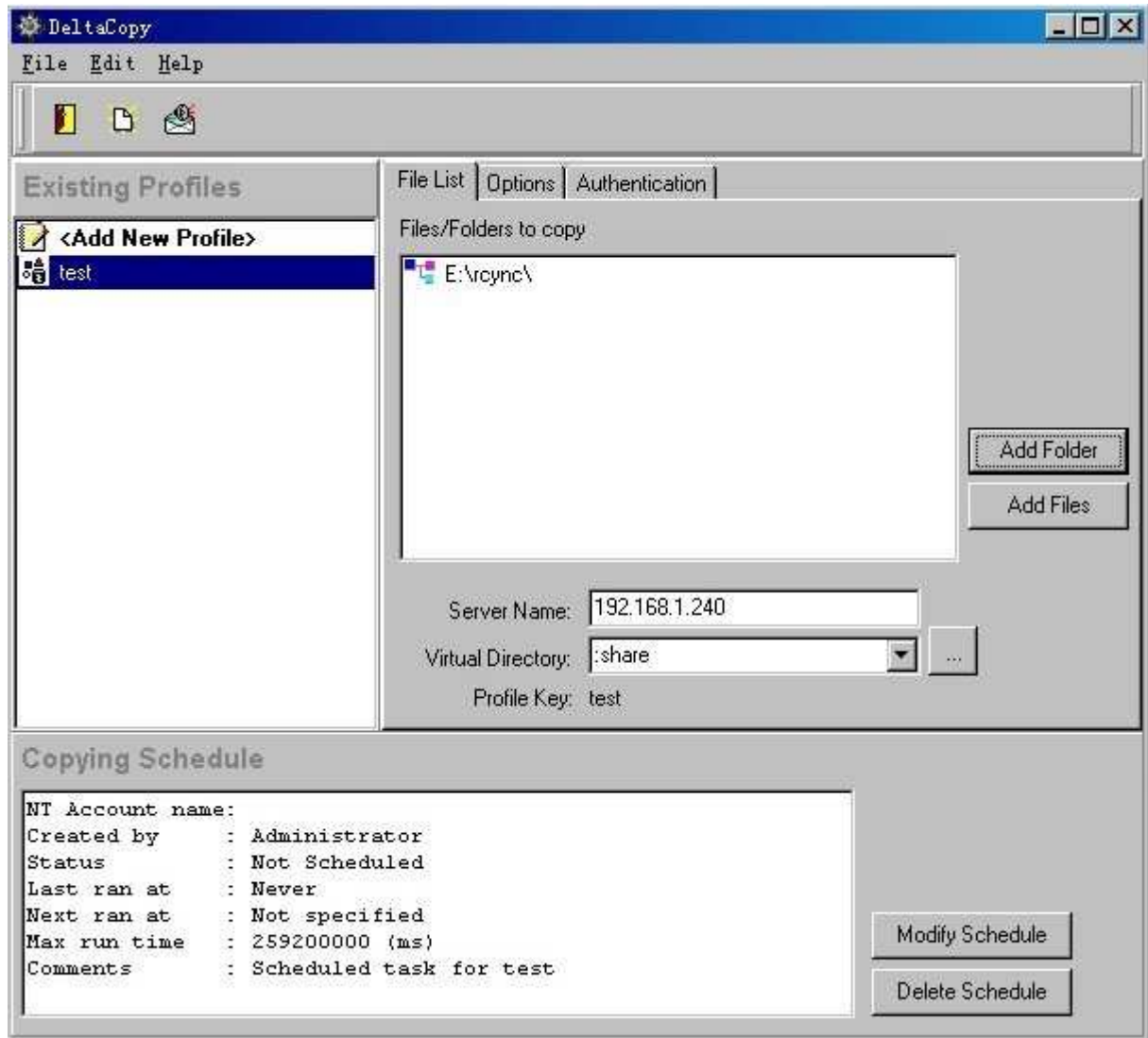
回到 File List 界面，在 Virtual Directory:的虚拟目录前面输入冒号【:】，如下图所示



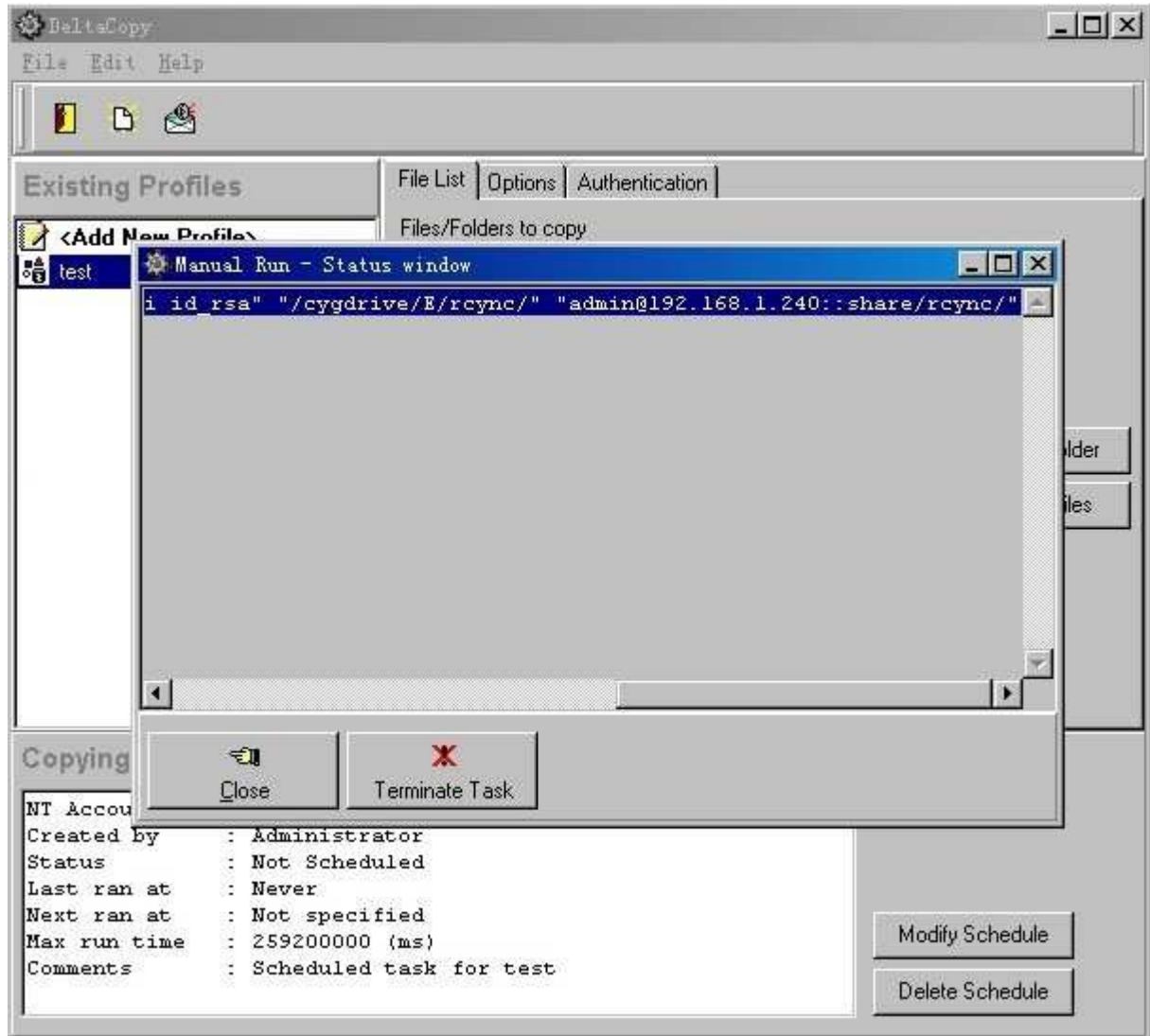
开始添加需要同步到服务器上的文件，点击Add Folder ，出现如下图所示界面，选择需要同步到服务器上的文件。



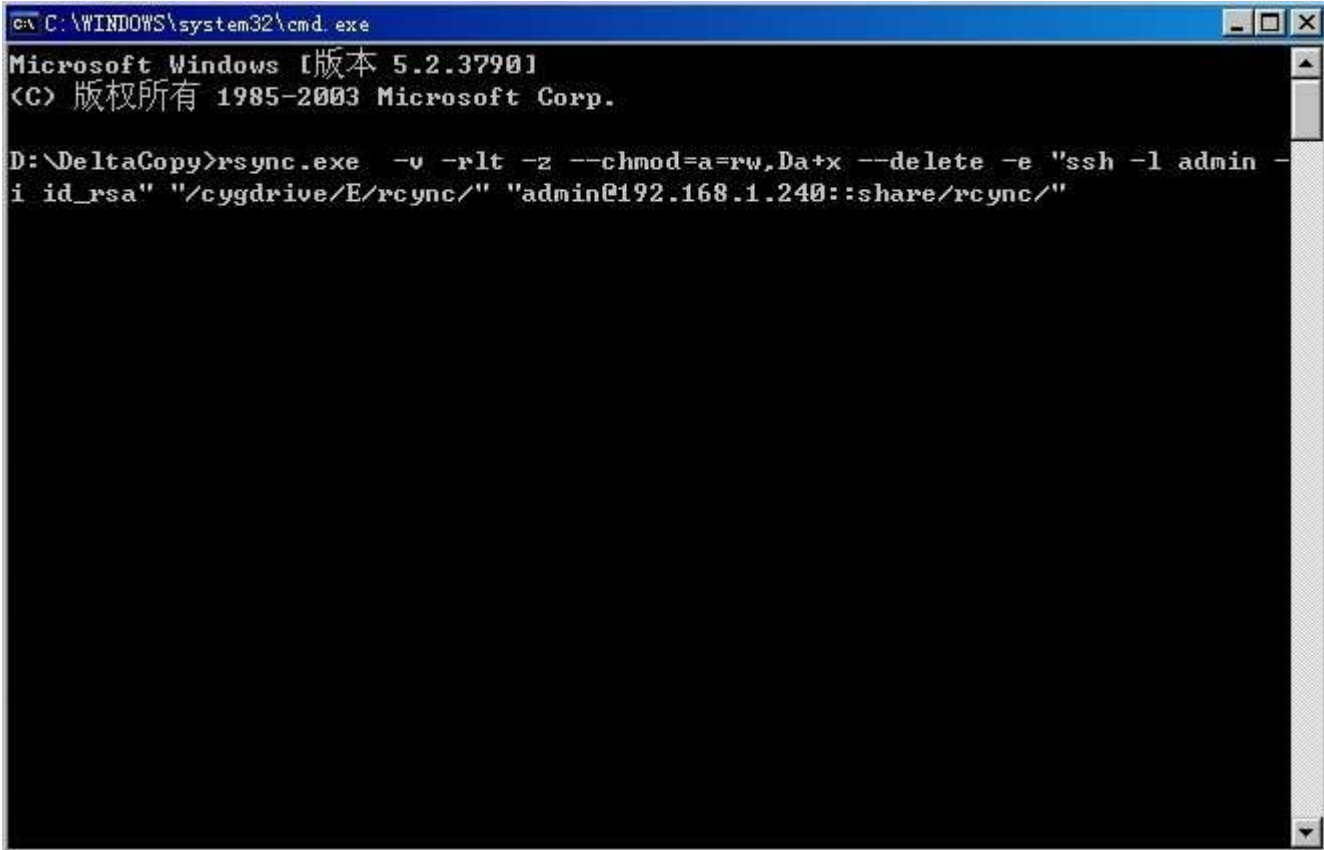
找到需要同步到服务器上的文件以后，点击确定即可。如下图



还是在新建的 test 栏目上右击，点击 **【Display Run Command】**，生成将本地文件同步到服务器的口令，**【Display Restore Command】** 将服务器上的文件同步到本地。如下图



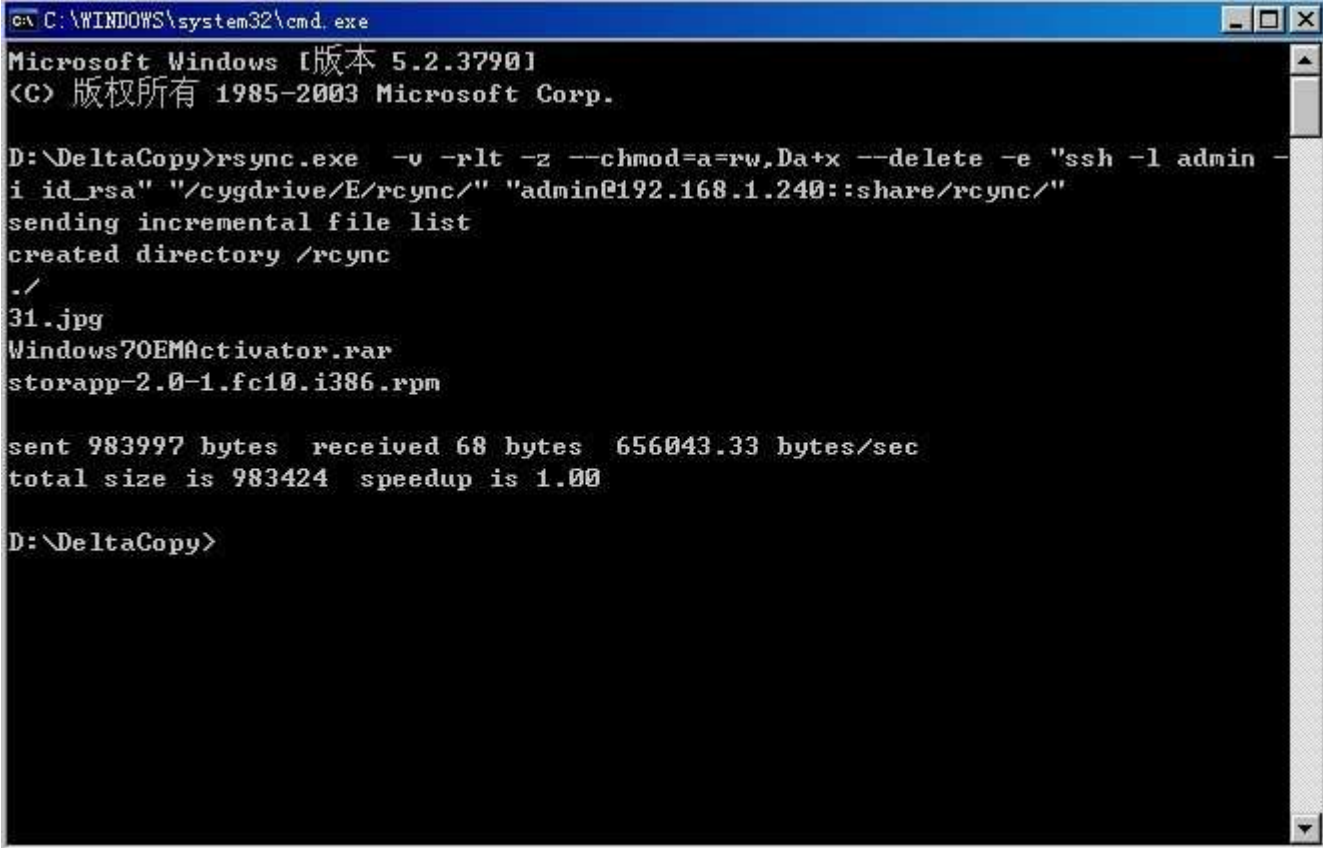
将第一行代码【Executing: rsync.exe -v -rlt -z --chmod=a=rw,Da+x --delete -e "ssh -l admin -i id_rsa" "/cygdrive/E/rcync/" "admin@192.168.1.240::share/rcync/"】中Executing:后边的复制；将刚复制的命令粘贴到命令行窗口内，如下图



```
cd C:\WINDOWS\system32\cmd.exe
Microsoft Windows [版本 5.2.3790]
(C) 版权所有 1985-2003 Microsoft Corp.

D:\DeltaCopy>rsync.exe -v -rlt -z --chmod=a=rw,Da+x --delete -e "ssh -l admin -i id_rsa" "/cygdrive/E/rcync/" "admin@192.168.1.240::share/rcync/"
```

点击回车按钮确定，出现如下图所示界面，



```
cd C:\WINDOWS\system32\cmd.exe
Microsoft Windows [版本 5.2.3790]
(C) 版权所有 1985-2003 Microsoft Corp.

D:\DeltaCopy>rsync.exe -v -rlt -z --chmod=a=rw,Da+x --delete -e "ssh -l admin -i id_rsa" "/cygdrive/E/rcync/" "admin@192.168.1.240::share/rcync/"
sending incremental file list
created directory /rcync
./
31.jpg
Windows7OEMActivator.rar
storapp-2.0-1.fc10.i386.rpm

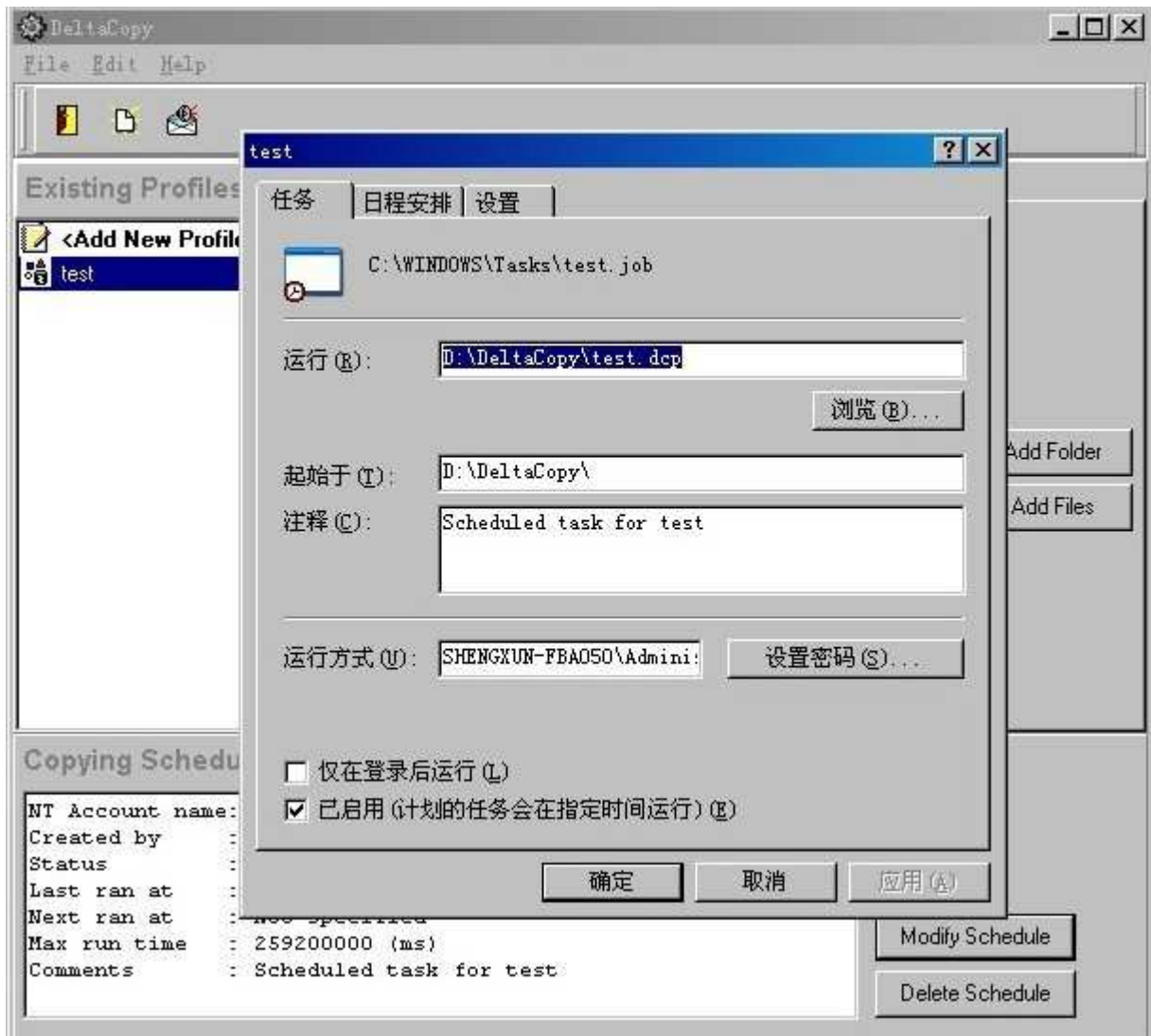
sent 983997 bytes  received 68 bytes  656043.33 bytes/sec
total size is 983424  speedup is 1.00

D:\DeltaCopy>
```

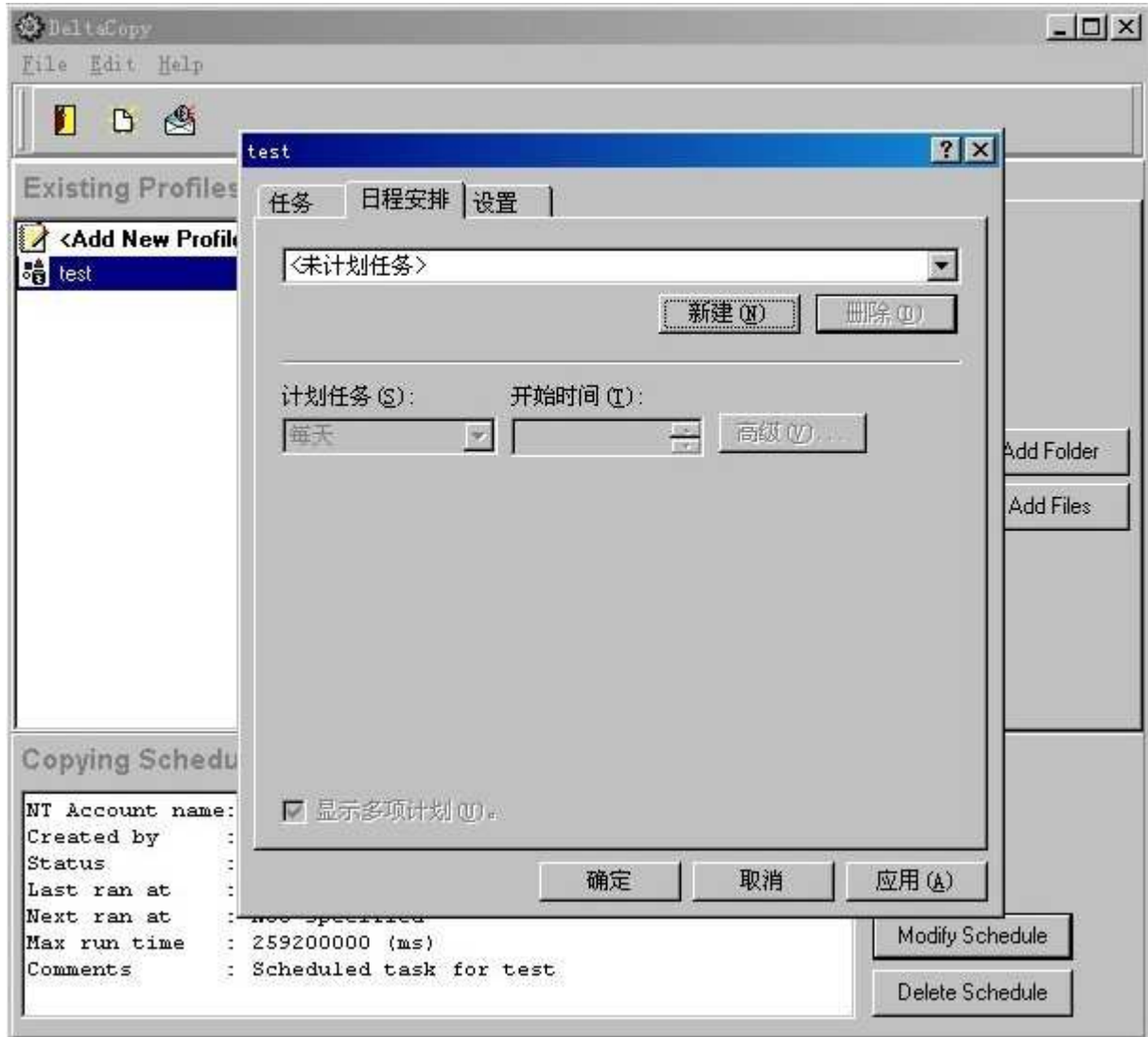
表示文件已经同步到服务器的上。

第三步：设置定期同步更新

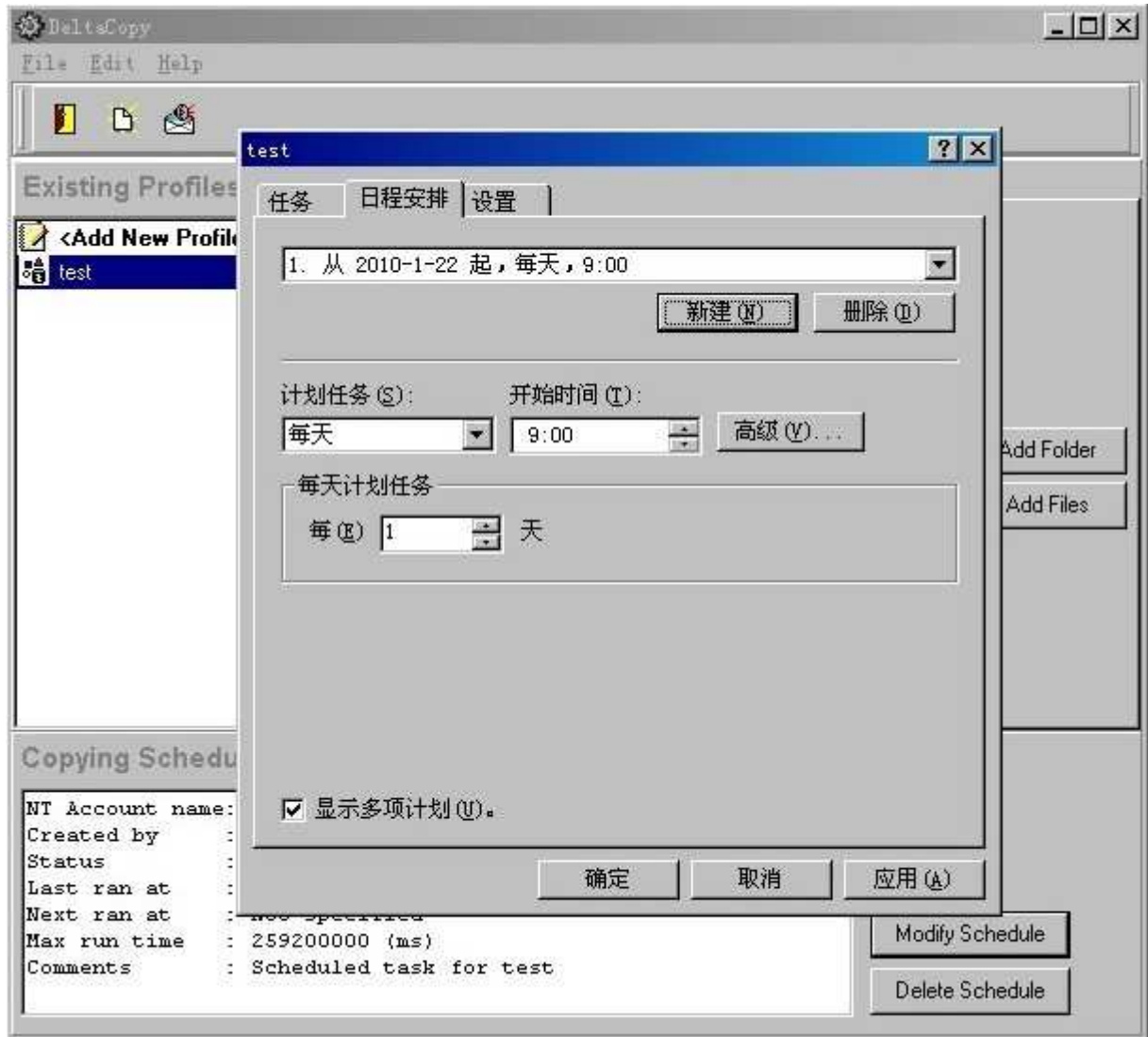
点击【Modify Schedule】按钮，如下图所示。



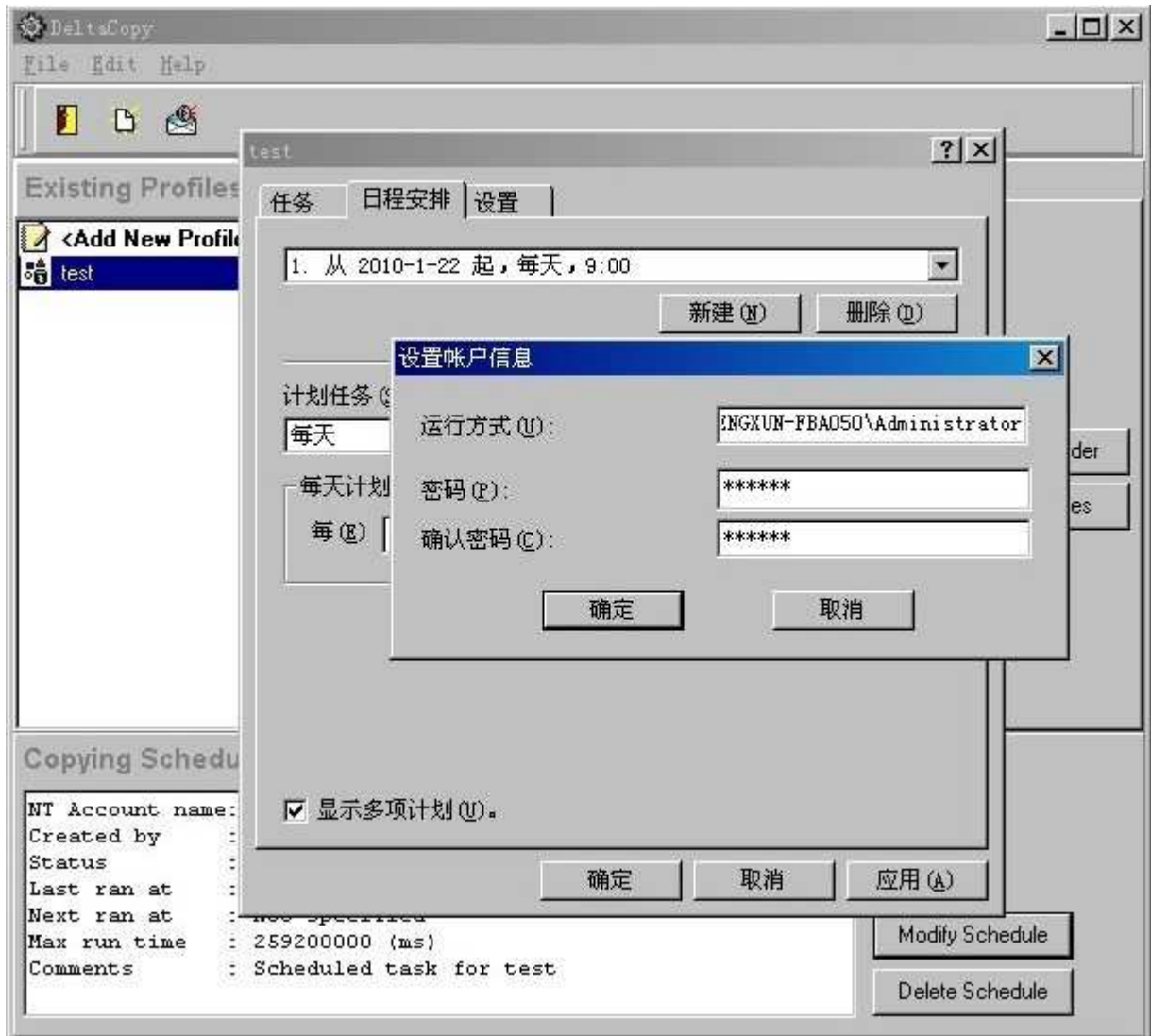
点击“日程安排”，进入如下图所示界面。



点击“新建”按钮，出现如下图所示



根据个人的更新需求，确定同步本地文件到服务器的具体日期。点击应用，会弹出一个“设置账户信息”的窗口。如下图



密码是 windows 登录密码。然后点击确定即可。至此，软件将自动按设定的日期定期将本地的更新同步到家庭服务器上。